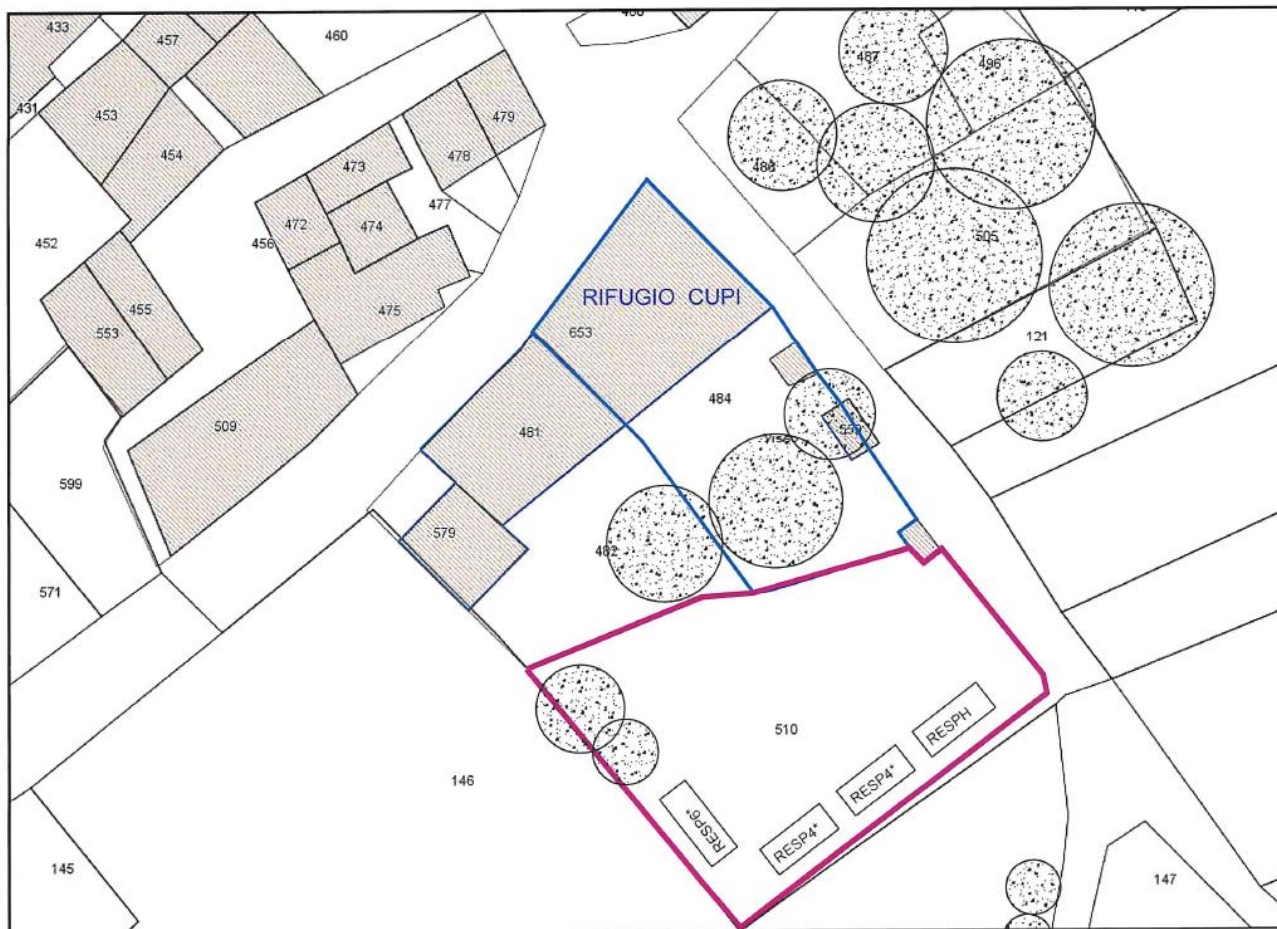


Allegato 2A)
Schema planimetrico



Allegato 2B)
DOTAZIONI INTERNE

RESP 4*1/RESP 4*2		
locale	Descrizione	QUANTITA'
Soggiorno angolo cottura	Frigorifero da incasso o a libera installazione con cassetto congelatore, almeno due ripiani, scompartimento per bottiglie, temperatura regolabile, capacità minima 120 l	1
	Piano cottura a induzione con almeno 2 fuochi	1
	Lavello inox con almeno 1 vasca con gocciolatoio e miscelatore cromato	1
	Base lavello con pattumiera	1
	Pensile scolapiatti	1
	Cappa aspirante da incasso	1
	Pensile per cappa aspirante e ripiano	1
	Mini forno combinato elettrico e microonde con capienza minima 20 l da incasso o a libera installazione	1
	Base sotto cucina con cassetto completa di portaposate	1
	Tavolo apribile	1
	Sedie pieghevoli	4
	Piano di lavoro di idonee dimensioni	1
	Kit alzatine alluminio	1
	Kit zoccoli di alluminio	1
	Barra appendipensili	1
	Divano trasformabile in letto matrimoniale	1
Televisione 22 pollici completa di supporto da parete regolabile	1	
Camera da letto	Letto matrimoniale completo di testata, rete ortopedica con doghe di legno, contenitore sottorete con fondo completo di meccanismo di apertura o in alternativa letto a scomparsa nel muro	1
	Materasso matrimoniale	1
	Colonna/e armadio ad anta a battente completo di cassetiera, ripiani e appenderia	1
	Guanciaie	2
Bagno	Lavabo in ceramica con gruppo miscelatore, sifone, raccordi e accessori	1
	WC in ceramica con cassetta di scarico in ceramica (flusso a doppio scarico), sedile e coperchio, raccordi e accessori	1
	Piatto doccia con gruppo miscelatore, sifone, raccordi, accessori e box doccia in policarbonato stampato effetto goccia, apertura porta a libro	1
	Specchio a parete dotato di lampada	1
	Accessori fissati a muro: <ul style="list-style-type: none"> • Portabicchiere, Portasapone, Portarotolo, portasalviette grandi, portasalviette piccole, portascopino e scopino, asciugacapelli 	1

RESP 6*		
locale	Descrizione	QUANTITA'
Soggiorno angolo cottura	Frigorifero da incasso o a libera installazione con cassetto congelatore, almeno due ripiani, scompartimento per bottiglie, temperatura regolabile, capacità minima 120 l	1
	Piano cottura a induzione con almeno 2 fuochi	1
	Lavello inox con almeno 1 vasca con gocciolatoio e miscelatore cromato	1
	Base lavello con pattumiera	1
	Pensile scolapiatti	1
	Cappa aspirante da incasso	1
	Pensile per cappa aspirante e ripiano	1
	Mini forno combinato elettrico e microonde con capienza minima 20 l da incasso o a libera installazione	1
	Base sotto cucina con cassetto completa di portaposate	1
	Tavolo apribile	1
	Sedie eventualmente pieghevoli	4
	Piano di lavoro di idonee dimensioni	1
	Kit alzatine alluminio	1
	Kit zoccoli di alluminio	1
	Barra appendipensili	1
	Divano trasformabile in letto matrimoniale	1
	Televisione 22 pollici completa di supporto da parete regolabile	1
Camera da letto	Letto matrimoniale completo di testata, rete ortopedica con doghe di legno, contenitore sottorete con fondo completo di meccanismo di apertura o in alternativa a scomparsa nel muro	1
	Materasso matrimoniale	1
	Colonna/e armadio ad anta a battente completo di cassettera, ripiani e appenderia	1
	Guanciale	2
Cameretta	Letto singolo composto da rete a doghe in legno (*)	2
	Materassi singoli	2
	Colonna/e- armadio ad ante a battente completo di cassettera, ripiani e appenderia	1
	Guanciali	2
	Comodino	2
	Pensile con vani a giorno sopra il letto	
Bagno	Lavabo con gruppo miscelatore, sifone, raccordi e accessori	1
	Vaso con cassetta di scarico, sedile e coperchio, raccordi e accessori	1
	Piatto doccia con gruppo miscelatore, sifone, raccordi, accessori e box doccia	1
	Specchio a parete dotato di lampada	1
	Accessori fissati al muro: <ul style="list-style-type: none"> • Portabicchiere, Portasapone, Portarotolo, portasalviette grandi, portasalviette piccole • portascopino e scopino, asciugacapelli a muro 	1

RESP H		
locale	Descrizione	QUANTITA'
Soggiorno angolo cottura	Frigorifero da incasso o a libera installazione con cassetto congelatore, almeno due ripiani, scompartimento per bottiglie, temperatura regolabile, capacità minima 120 l	1
	Piano cottura a induzione con almeno 2 fuochi	1
	Lavello inox con almeno 1 vasca con gocciolatoio e miscelatore cromato	1
	Base lavello con pattumiera	1
	Pensile scolapiatti	1
	Cappa aspirante da incasso	1
	Pensile per cappa aspirante e ripiano	1
	Mini forno combinato elettrico e microonde con capienza minima 20 l da incasso o a libera installazione	1
	Base sotto cucina con cassetto completa di portaposate	1
	Tavolo apribile	1
	Sedie pieghevoli	4
	Piano di lavoro di idonee dimensioni	1
	Kit alzatine alluminio	1
	Kit zoccoli di alluminio	1
	Barra appendipensili	1
	Divano trasformabile in letto matrimoniale *	1
	Televisione 22 pollici completa di supporto da parete regolabile	1
Camera da letto	Letto matrimoniale completo di testata, rete ortopedica con doghe di legno, contenitore sottorete con fondo completo di meccanismo di apertura o in alternativa letto a scomparsa nel muro	1
	Materasso matrimoniale(**)	1
	Colonna/e armadio ad anta a battente completo di cassetteria, ripiani e appenderia	1
	Guanciale	2
	Comodino	2
Pensile con vani a giorno sopra il letto	1	
Bagno	Lavabo in ceramica con gruppo miscelatore, sifone, raccordi e accessori	1
	WC in ceramica con cassetta di scarico in ceramica (flusso a doppio scarico), sedile e coperchio, raccordi e accessori	1
	Piatto doccia con gruppo miscelatore, sifone, raccordi, accessori e box doccia in policarbonato stampato effetto goccia, apertura porta a libro	1
	Specchio a parete dotato di lampada	1
	Accessori fissati al muro: <ul style="list-style-type: none"> • Portabicchiere, Portasapone, Portarotolo, portasalviette grandi, portasalviette piccole • portascopino e scopino, asciugacapelli a muro 	1

Allegato 2C)
DOCUMENTAZIONE FOTOGRAFICA





ALLESTIMENTO INTERNO RESP 6*



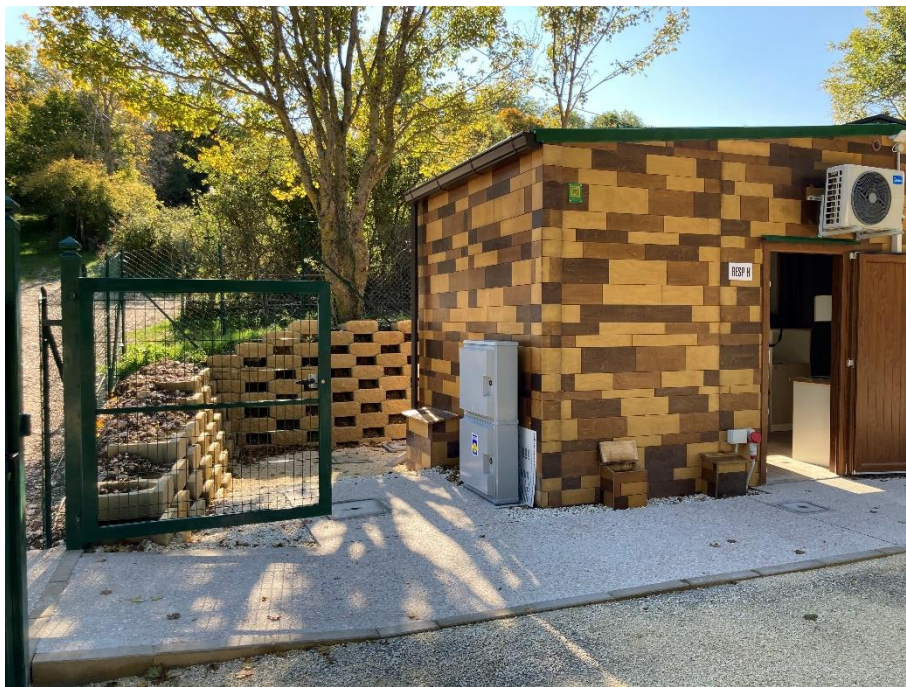
ALLESTIMENTO RESP 4*



ALLESTIMENTO INTERNO RESP H









DIPARTIMENTO DI PREVENZIONE
U.O.C. ISP IGIENE E SICUREZZA AMBIENTI CONFINATI

- o Civitanova Marche - Via Ginocchi - tel. 0733/823800 Fax 0733/823815
 - o Piediropa di Macerata - via Annibali 31/L - tel. 0733/2572642 Fax 0733/2572624
 - X Camerino - Viale E. Betti 15/Is - 0737 6391 Fax 0737/633389
- PEC areavasta3.asur@emarche.it

Prot. n. 13243/06/02/2021/ASUR AV3/AV3ISPAC/P

Oggetto: Richiesta parere di idoneità igienico-sanitaria per strutture temporanee destinate ad uso turistico
- L.R. 09/2006 e S.M.I.

Al Geom. Domenico Colapietro
Parco Nazionale dei Monti Sibillini
Container in Loc. Il Piano
62039 VISSO
PEC: parcossibillini@emarche.it

In riferimento alla Vs. richiesta prot. n. 586 del 25/01/2021, acquisita al ns. prot. n. 7953 del 25/01/2021 di pari oggetto;

- visto quanto previsto dalla L.R. Marche n. 9 del 114/07/2006 e D.G.R n. 1011 del 17/09/2007;
 - controllato il progetto del complesso ricettivo i cui elaborati sono stati visionati tramite il sito istituzionale dell'Ente parco nella sezione progetti in corso;
- preso atto che:
- lo stato di progetto prevede la realizzazione di un complesso ricettivo costituita da 4 strutture prefabbricate amovibili ad un piano per un totale di 16 posti letto. Nel Progetto esecutivo si dichiara che il complesso sarà classificato come Rifugio escursionistico;

si ritiene che il progetto presentato – “Rifugio Escursionistico” da realizzare in Loc. Cupi di Visso, presenta i requisiti previsti dall’art. 25 comma 2 della L.R. Marche n. 9 e D.G.R n. 1011 del 17/09/2007.

Si precisa che:

- i servizi igienici dovranno essere disimpegnati in quanto direttamente comunicanti con la cucina.
- gli impianti di scarico dovranno essere conformi a quanto previsto dal D.Lgs n. 152/06.

Come previsto dalla vigente normativa prima dell’apertura chi gestirà la struttura ricettiva dovrà presentare Segnalazione certificata di inizio attività.

Il Direttore f.f.
U.O.C. ISP Igiene e Sicurezza Ambienti Confinati
Dr.ssa Franca Laici

Azienda Sanitaria Unica Regionale

Sede legale: Via Oberdan, 2 - 60122 Ancona C.F. e P.IVA 0217560424 sito internet: www.asur.marche.it

Area Vasta n.3

Sede Amministrativa: Via Annibali, 31/L - 62100 Piediropa di Macerata - Tel. 0733/25721 - Fax 0733/2572710