

IL MONITORAGGIO DEL LUPO SUI SIBILLINI: DALLE TRACCE SU NEVE AI RADIOCOLLARI GPS



Dott. Paolo Forconi
Studio Faunistico Chiros

Tecniche di monitoraggio

2002 Piste su neve

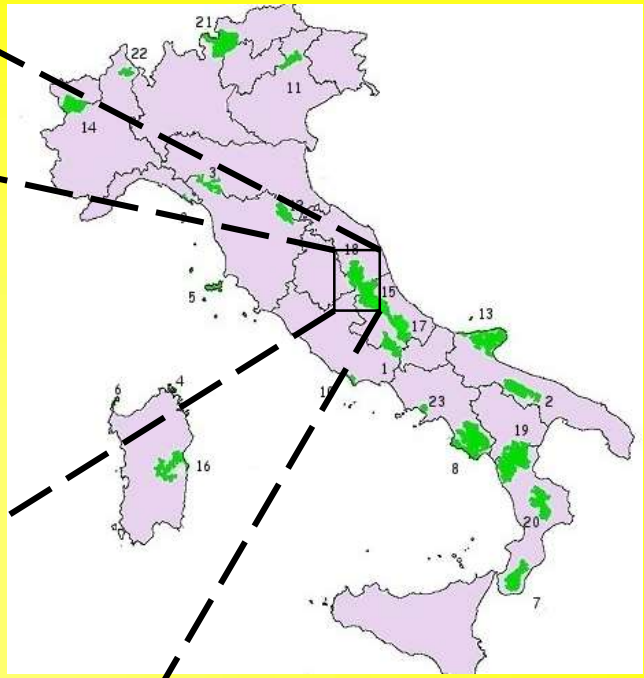
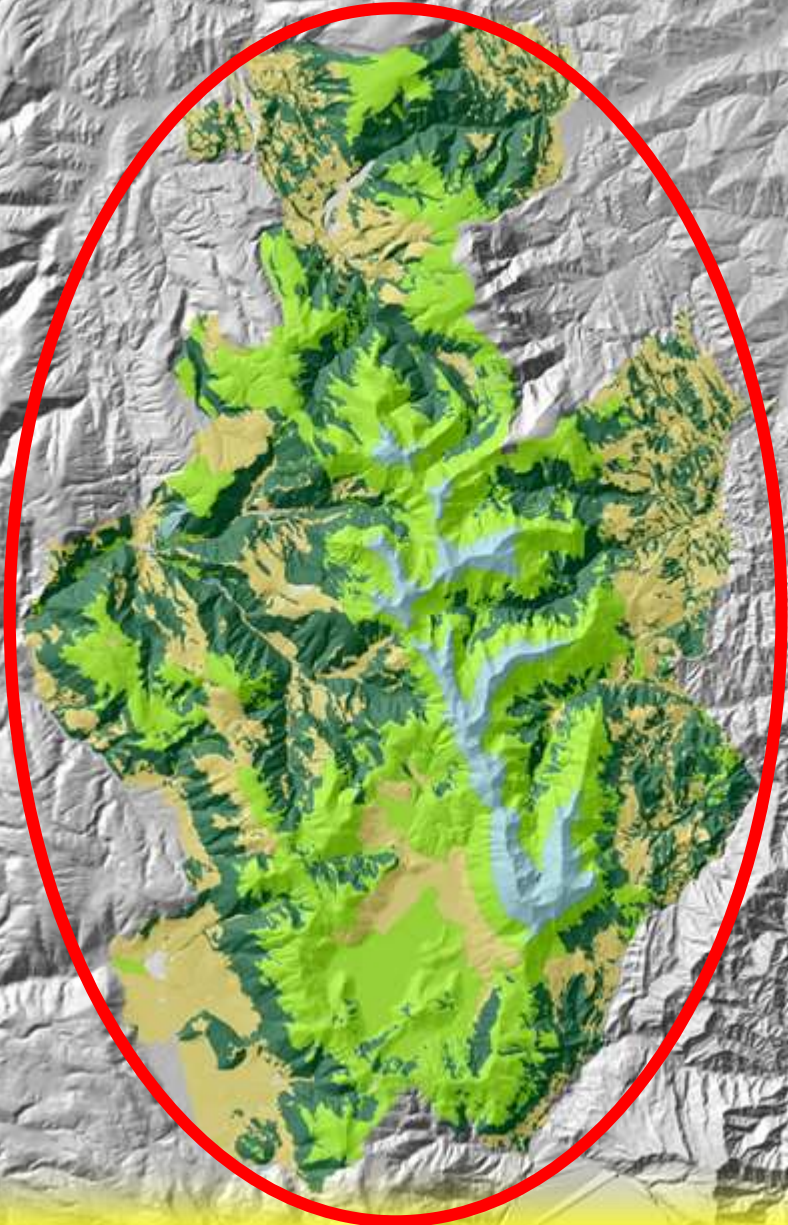
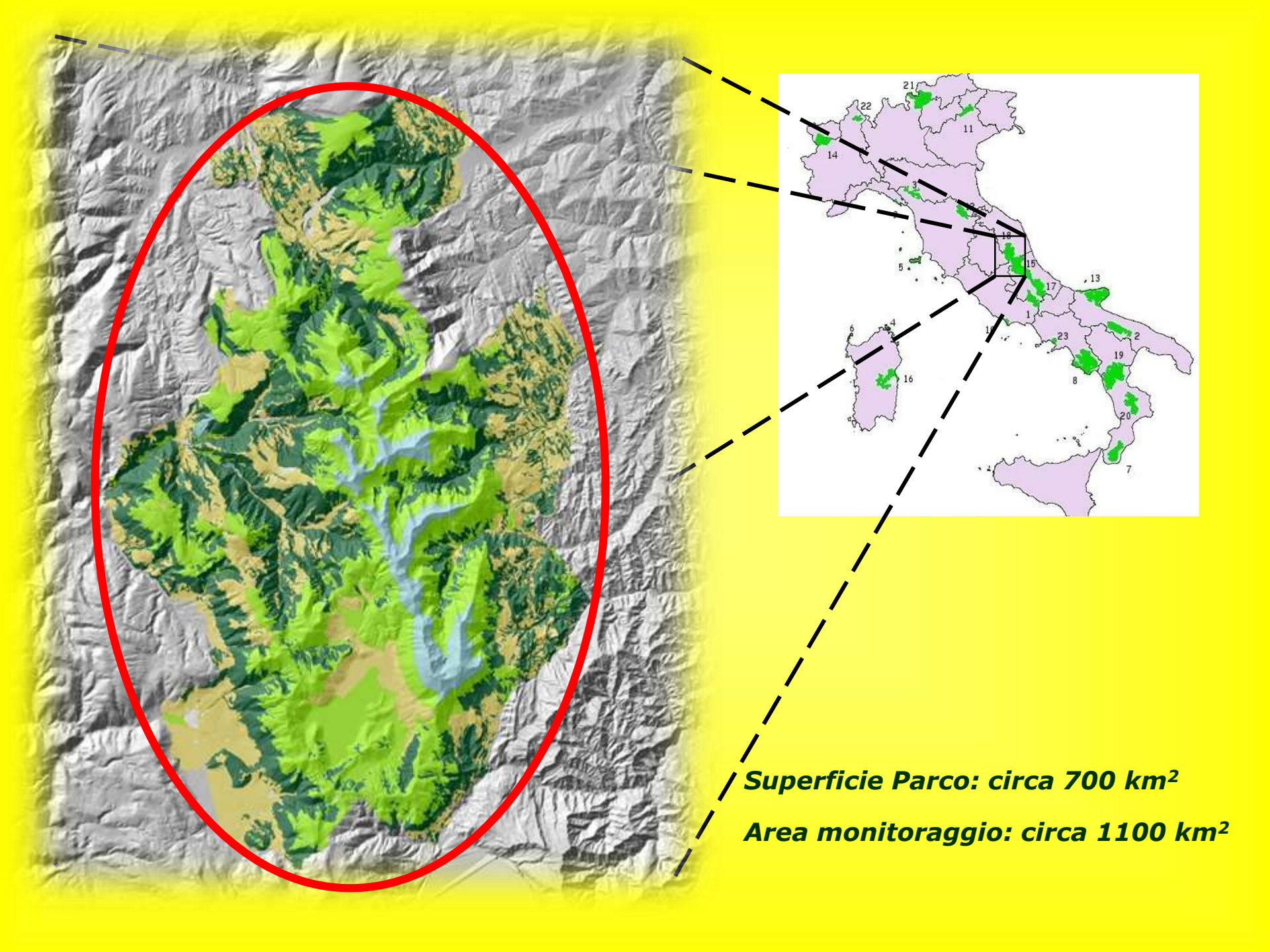
2003 Ululato indotto (estate-autunno)

2010 Videotrappole a led infrarossi

2010 Analisi genetiche escrementi

2015 (2011) Radiocollari gps





Superficie Parco: circa 700 km²

Area monitoraggio: circa 1100 km²

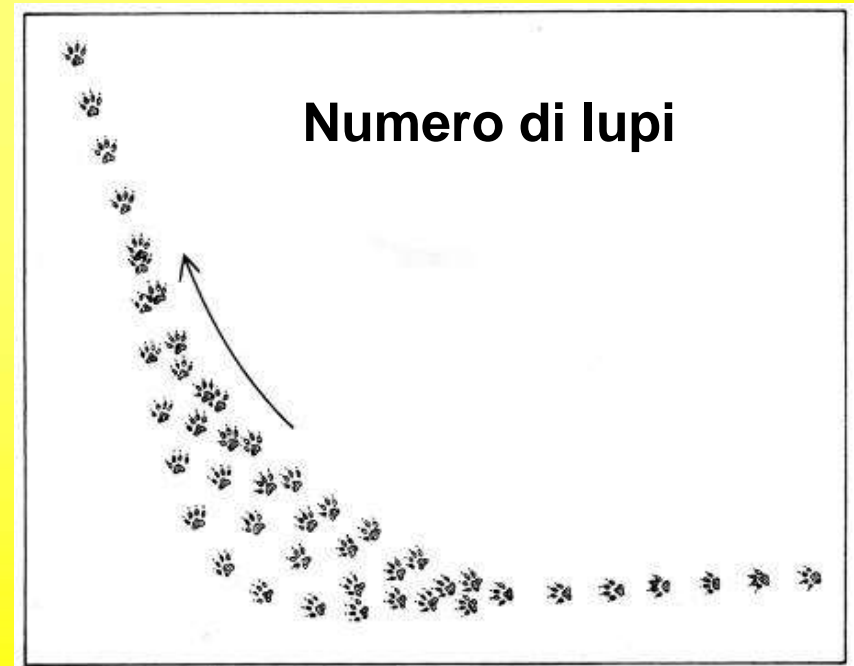
Impronte - Rischi di errore

- le singole impronte e gli escrementi del lupo possono essere molto simili a quelle di un cane medio-grande
- seguire le piste per alcuni km può permettere di capire meglio

Lupo

Lunghezza impronta: 8-12 cm

Larghezza impronta: 6-10 cm



Escrementi

Diametro escremento

lupo: 3-4 cm

volpe: 2-2,5 cm

**nel caso degli
escrementi, nessun
carattere (dimensioni,
contenuto, posizione e
frequenza di
deposizione)
permette una diagnosi
certa**



Ululato indotto



Videotrappole



Videotrappole in estate-autunno



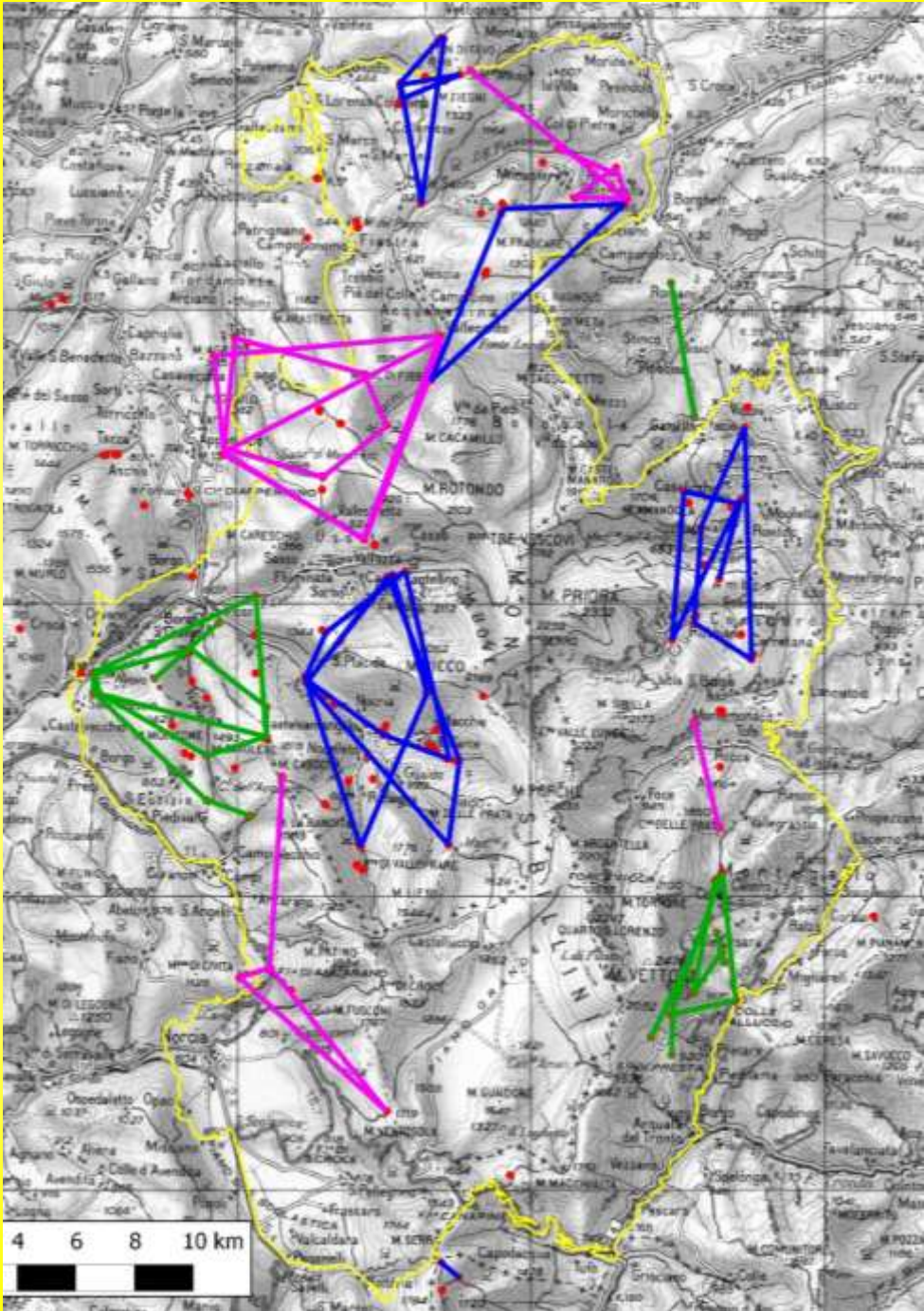
Cuccioli 2018

Territorio	Cuccioli minimo	Cuccioli massimo
Forca di Presta - Monte Ceresa	5	6
Monte Sibilla	5	5
Monte Amandola - Infernaccio	3	3
Tennacola - Monte S. Lucia	0	
Basso Fiastrone	4	6
Monte Fiegni - Monte Fiungo	0	
Monte San Savino	0	
Monte Rotondo - Piani Ragnolo	5	5
M. Macereto-Rio Sacro	3	6
M. Fema	3	3
Monte Moricone	0	
Monte Bove	0	
Monte Patino - Colli dell'Acquaro	5	5
Forca Canapine - I Pantani	3	3
Totale 2018	36	42
Cuciolata media	4	4,67

Videotrappole in inverno



Genetica non invasiva



Radiocollari GPS

F0 - Ginevra/Resty

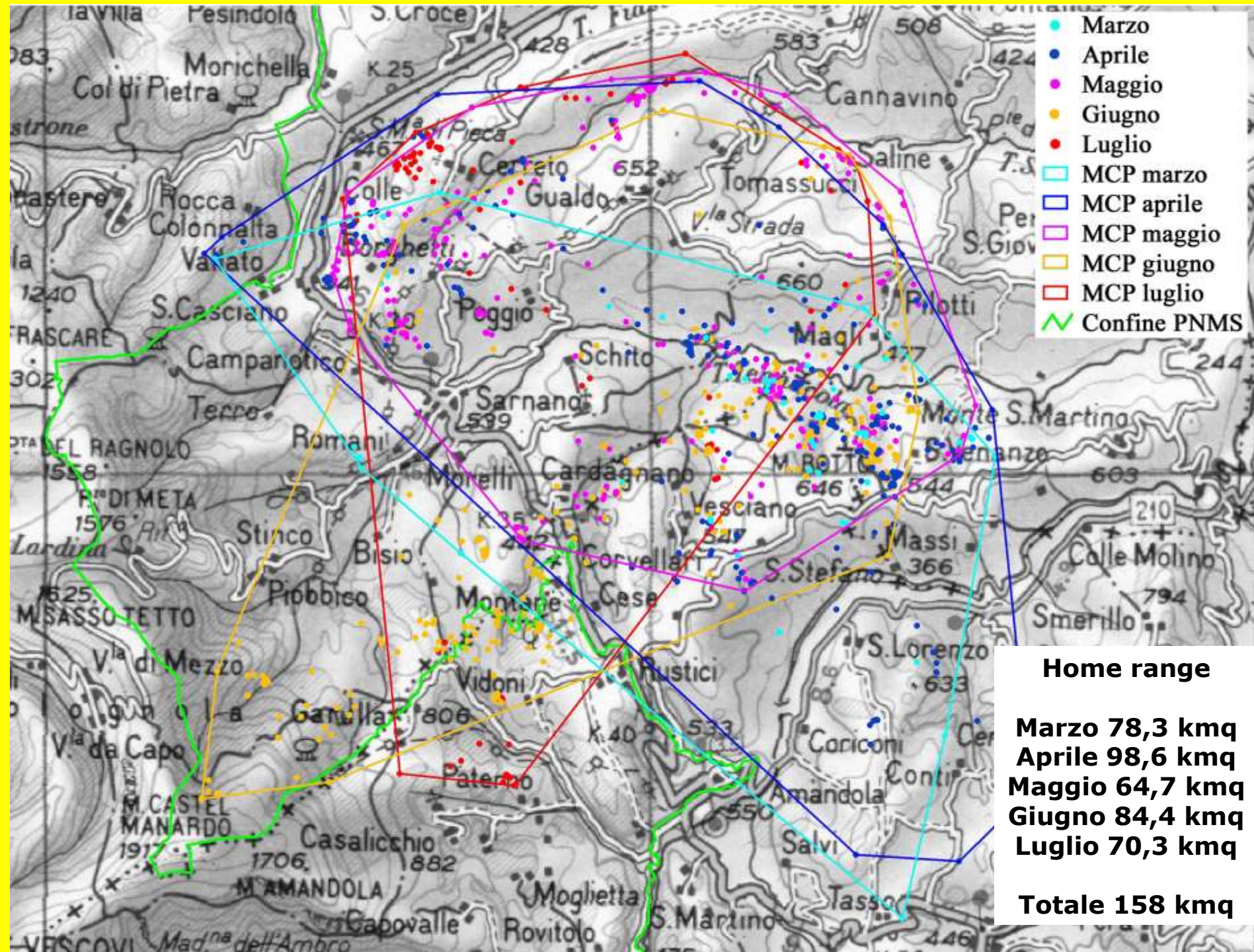
Investimento:

4 febbraio 2011

Restituzione alla
natura:

25 marzo 2011





Radiocollari GPS



4 lupi catturati e radiocollarati

- M1 (26/11/2015)
- F1 (21/12/2015)
- F2 (13/12/2018)
- M2 (13/12/2018)



Tracciato percorso da M2 in un giorno

66 km²

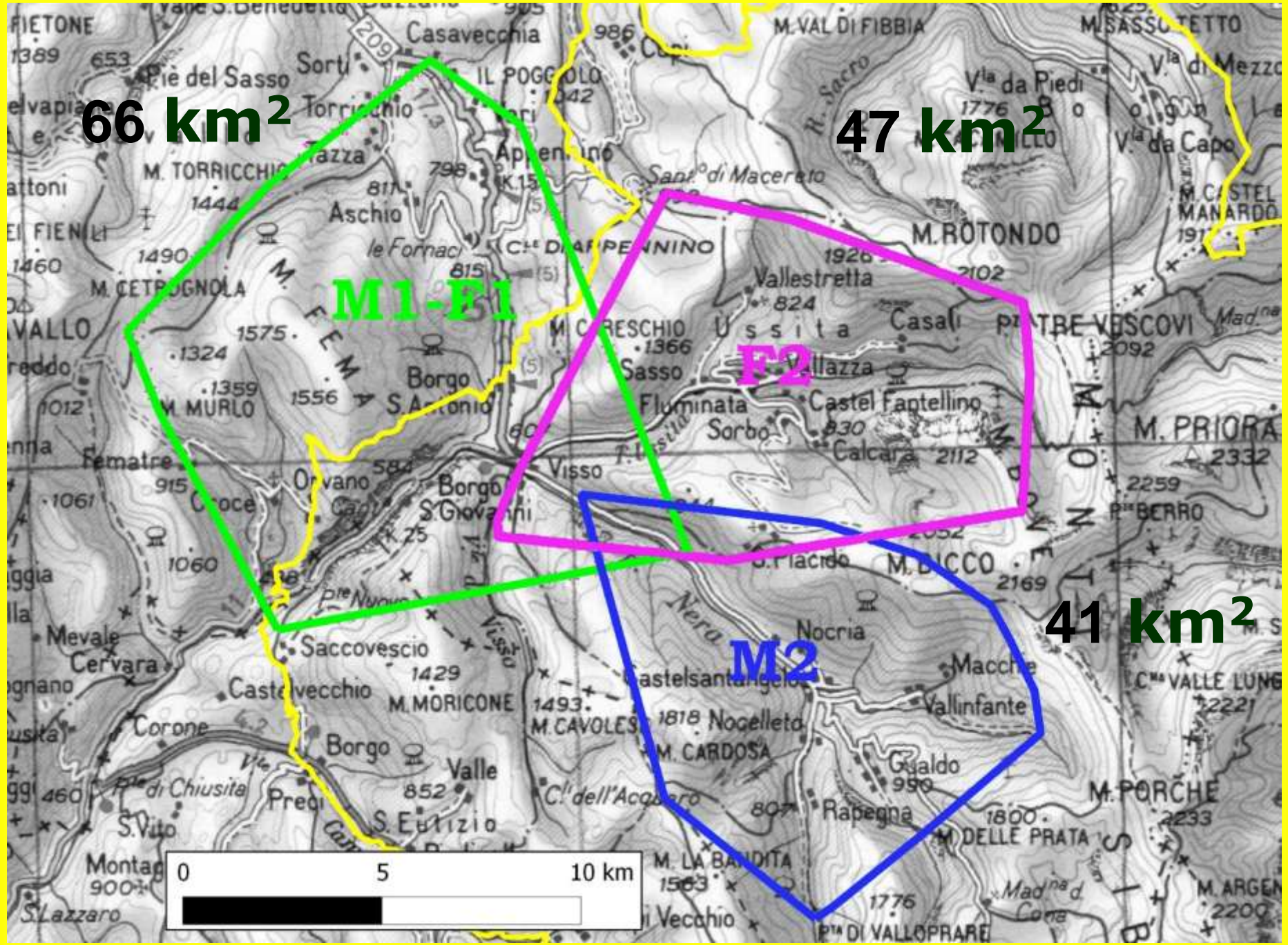
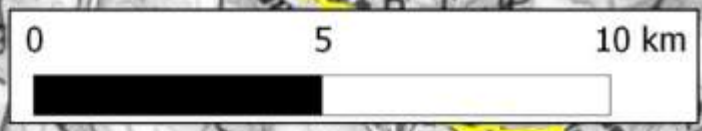
47 km²

M1-F1

F2

M2

41 km²

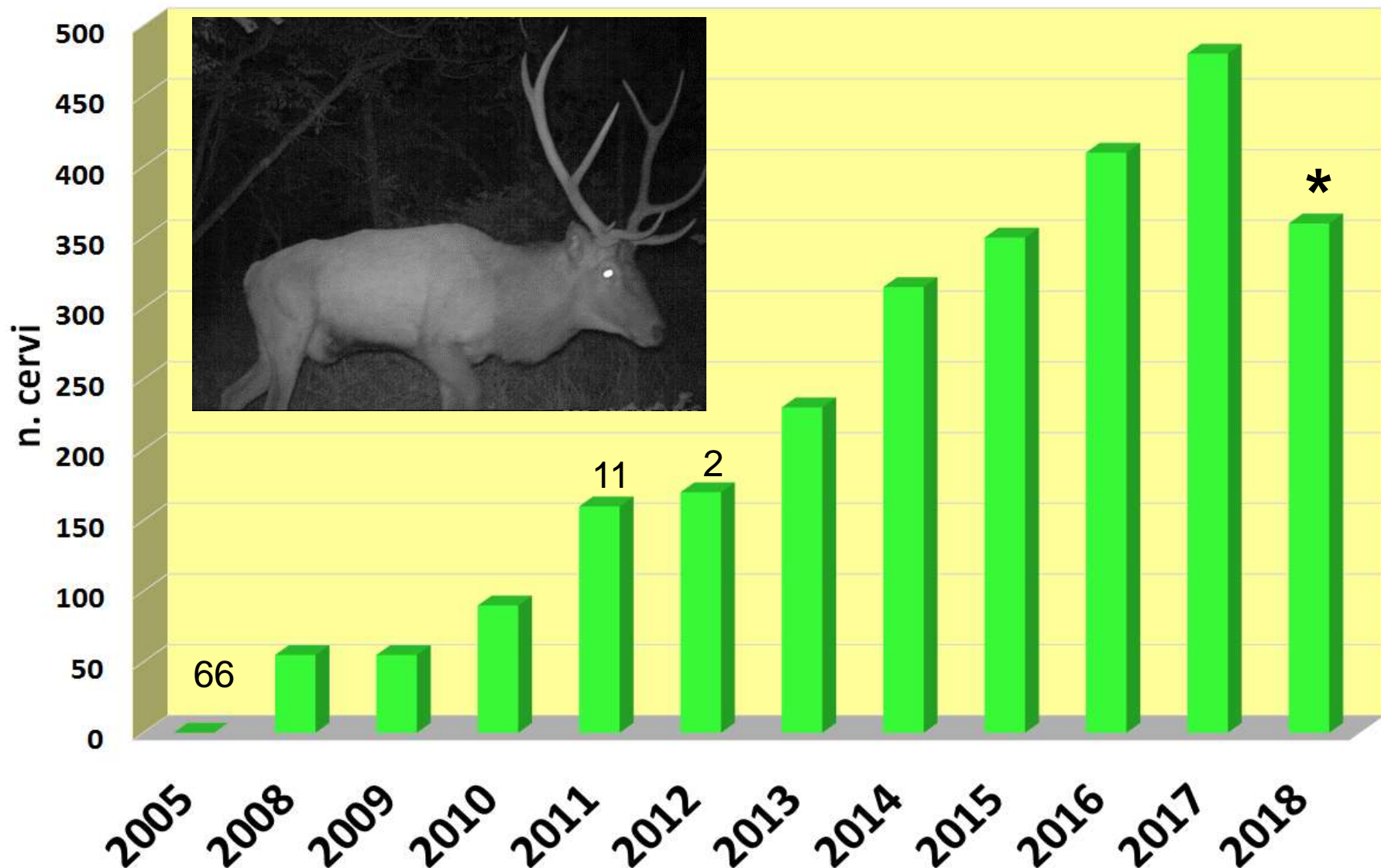


Predazioni

Dal 14 dicembre 2018 al 5 marzo 2019
durante 55 giorni di monitoraggio intensivo di M2, sono stati mangiati:

- 8 cervi
- 2 caprioli
- 1 cinghiale
- 1 cavallo (scivolato su neve)
- 1 vitello nato morto

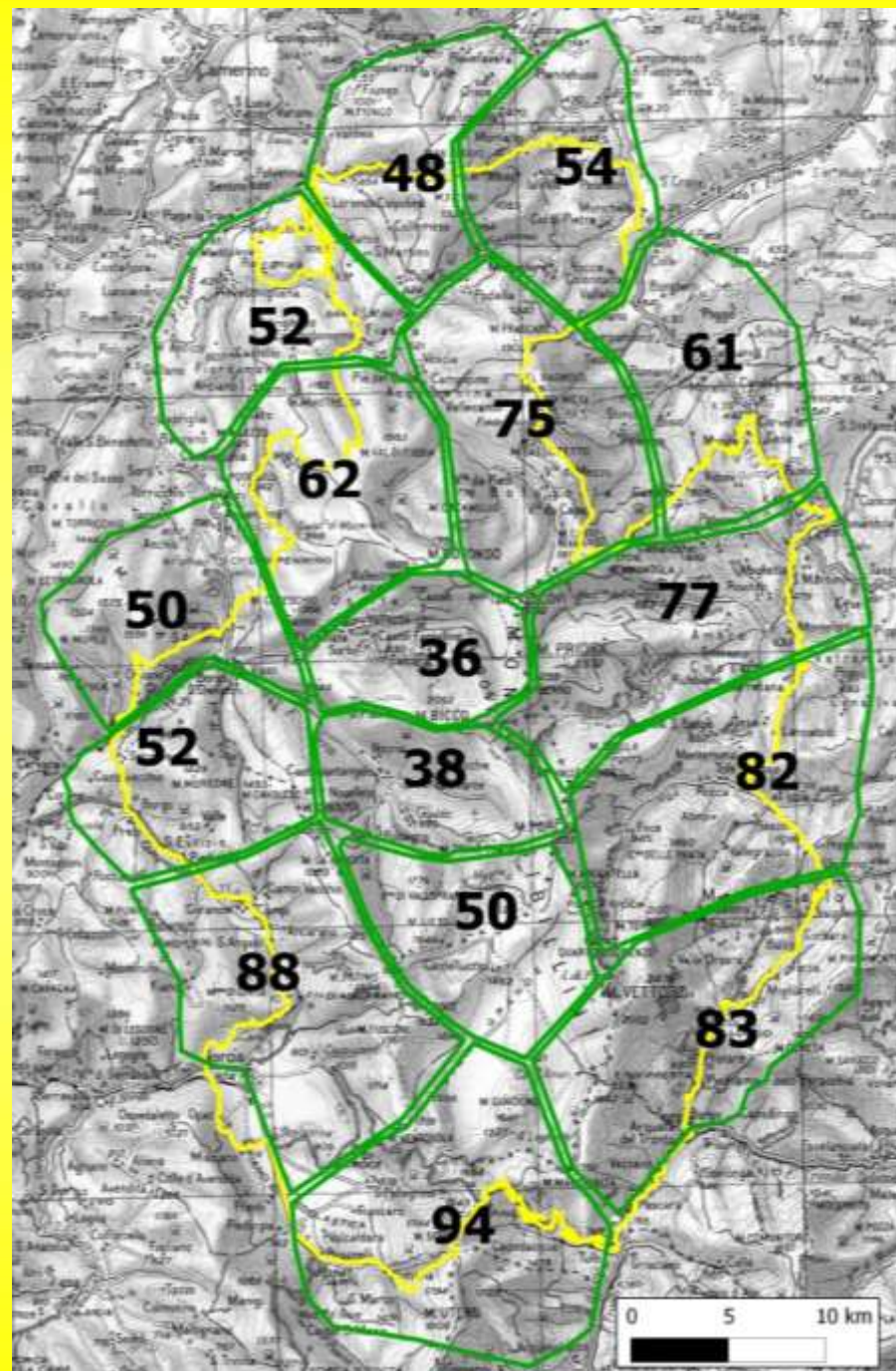
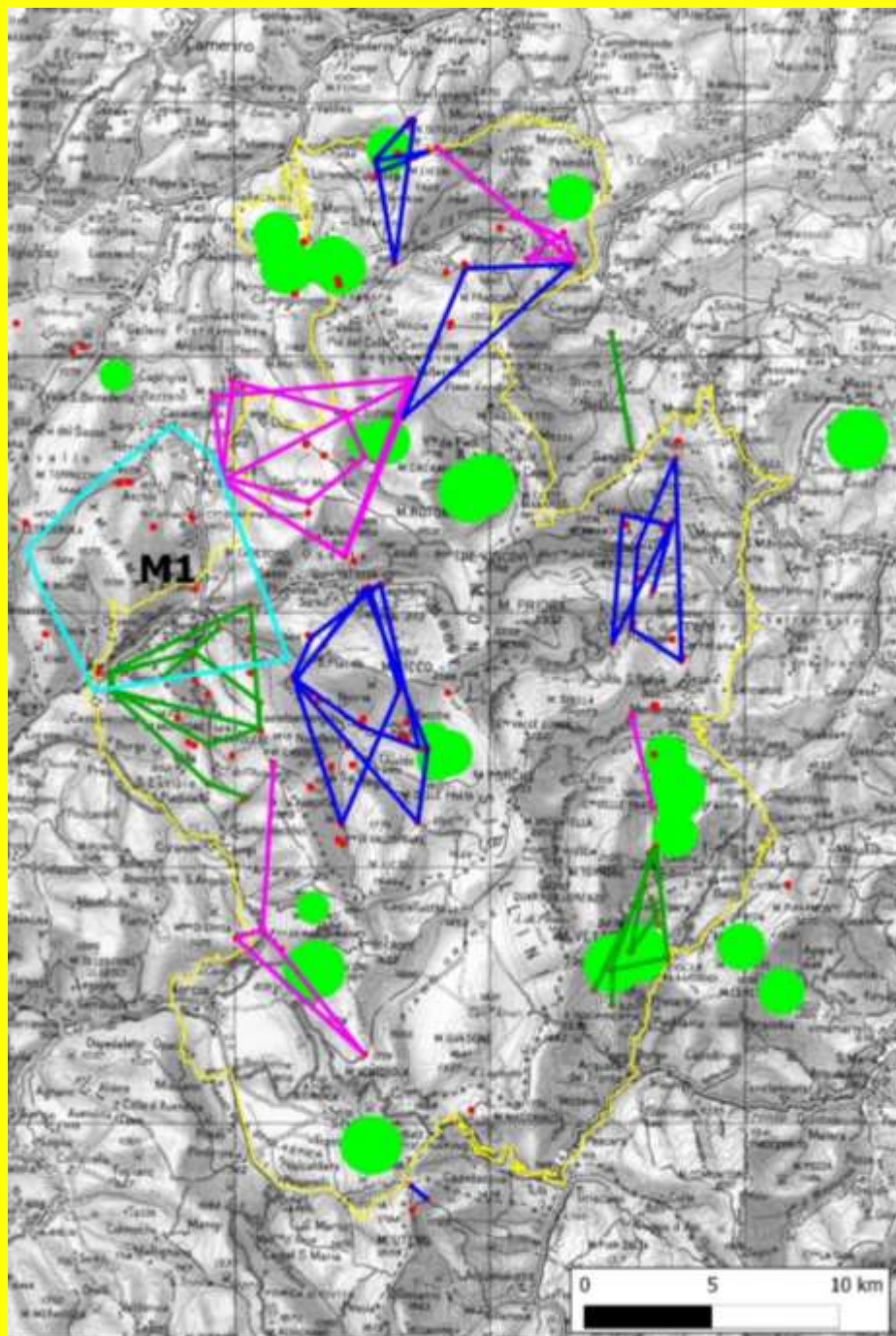




Cervi reintrodotti nel PNMS nel 2005-2007 (66),
 nel 2011 (11) e nel 2012 (2)

e stima della popolazione pre-riproduttiva dal 2008 al 2018

*(sottostima a causa del vento presente durante censimento al bramito)



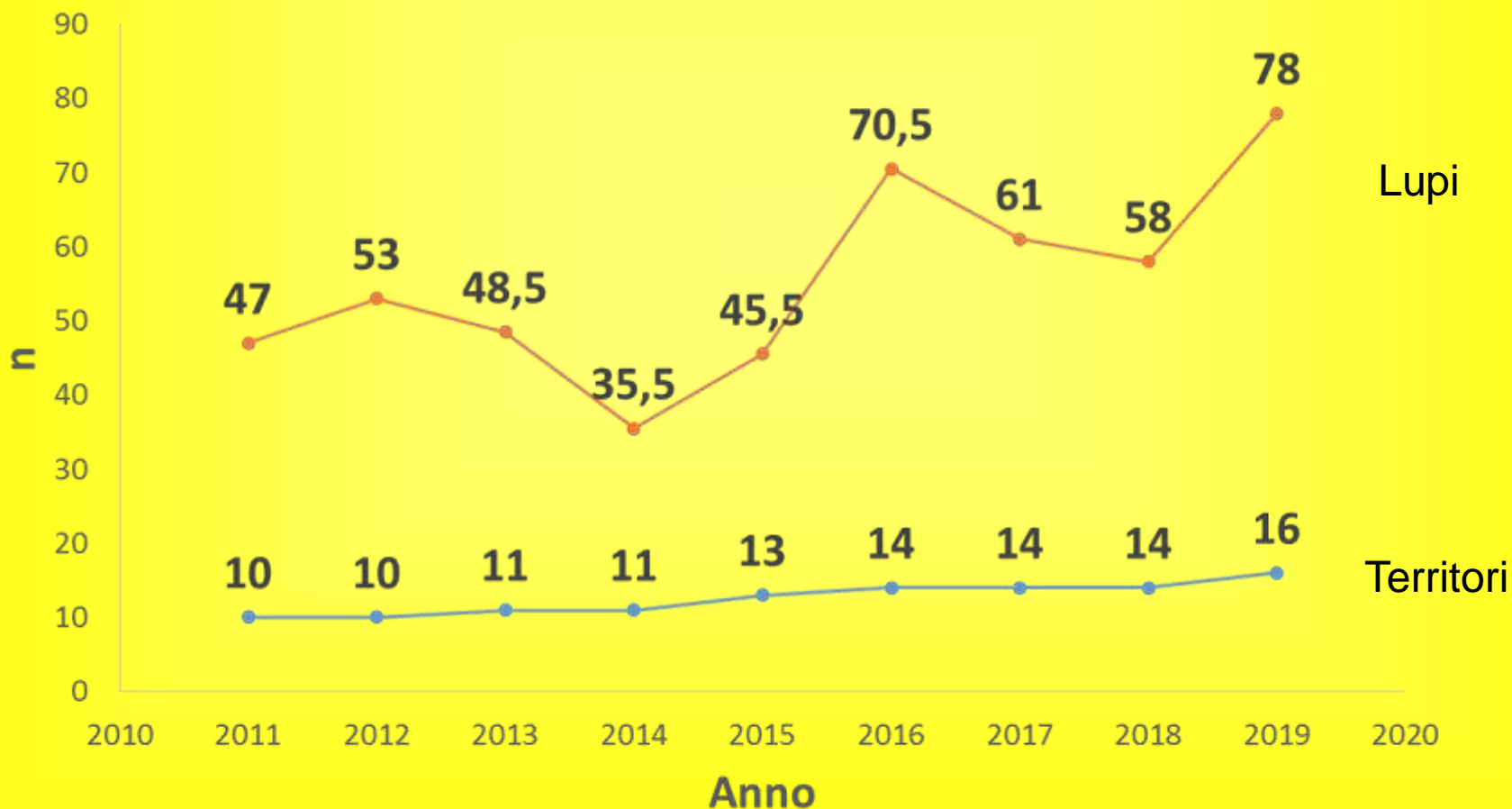
Stima lupi PNMS 2019

Territorio	n. minimo lupi	n. massimo lupi
Forca di Presta - Monte Ceresa	8	8
Forca Canapine - I Pantani	4	4
Monte Patino - Colli dell'Acquaro	8	9
Monte Moricone	3	4
Monte Lieto	2	2
Monte Bove Sud	3	3
Monte Bove Nord	3	3
Monte Sibilla	6	7
Monte Amandola - Infernaccio	5	6
Monte Rotondo - Piani Ragnolo	7	7
Tennacola - Monte S. Lucia	2	2
Basso Fiastrone	8	9
Monte Fiegni - Monte Fiungo	4	5
Monte San Savino	1	1
M. Macereto-Rio Sacro	9	9
M. Fema	2	2
Totale	75	81

Trend Lupi PNMS

Negli anni '80 Boscagli e Tribuzi (1985) stimarono, utilizzando la tecnica del wolf-howling, la presenza di 6-7 lupi sui M. Sibillini, alcuni monti circostanti e Laga marchigiana.

Agli inizi del 2000 stimati circa 20-30 lupi (Forconi e Dell'Orso).



Ringraziamenti

Parco Nazionale dei Monti Sibillini (C. Bifulco, F. Perco, A. Fermanelli, O. Olivieri, C.A. Graziani, A. Rossetti, F. Morandi, P. Salvi)

Regione Marche (C. Zabaglia)

Osservatorio Faunistico dell'Umbria

Osservatorio per la Biodiversità delle Marche (M. Scotti)

Laboratorio Genetica ISPRA (E. Randi e tutto lo staff)

CTA di Visso del Corpo Forestale dello Stato e Comandi Stazione

Polizia Provinciale

Life Ex-Tra

WWF Italia, CAI Ascoli Piceno

Massimo Dell'Orso, Giorgio Marini, Maurizio Fusari, Riccardo Cerquitelli, Piero Forlini, l'Occhio Nascosto dei Sibillini, Carlo Vecchioli, David Fiacchini, Gabriele Achille, Andrea Benvenuti, Elena Beni, Matilde Barroero, Veronica Angelini, Simona Balducci, ecc.

Volontari, cacciatori, selecontrollori, allevatori

Conclusione

Il successo nasce con la collaborazione

Collaborazione tra tutti gli interessati, in particolare con gli allevatori per prevenire i conflitti, e mediazione per trovare un accordo soddisfacente per entrambe le parti

Incontri con allevatori, donazione di recinti elettrificati e cani da guardiania

Incontri di formazione con Ispra, Polizia Provinciale, Servizi veterinari ASUR Marche e CFS

Si può migliorare...

Grazie!!!

