

Il Piano AIB del Parco Nazionale dei Monti Sibillini (2019 - 2023)

Dr. for. Roberto Greco

For.Rest.Med srl – Spin off dell'Università degli Studi di Bari Aldo Moro



La gestione del capitale naturale nel Parco Nazionale dei Monti Sibillini

Preci, 7-8 Marzo, 2019

La legge sugli incendi boschivi

- Legge n. 353 del 21/11/2000



- D.Lgs. 177 del 19/08/2016
- D.Lgs. 228 del 12/12/2017



- Protocollo d'intesa (luglio 2018)

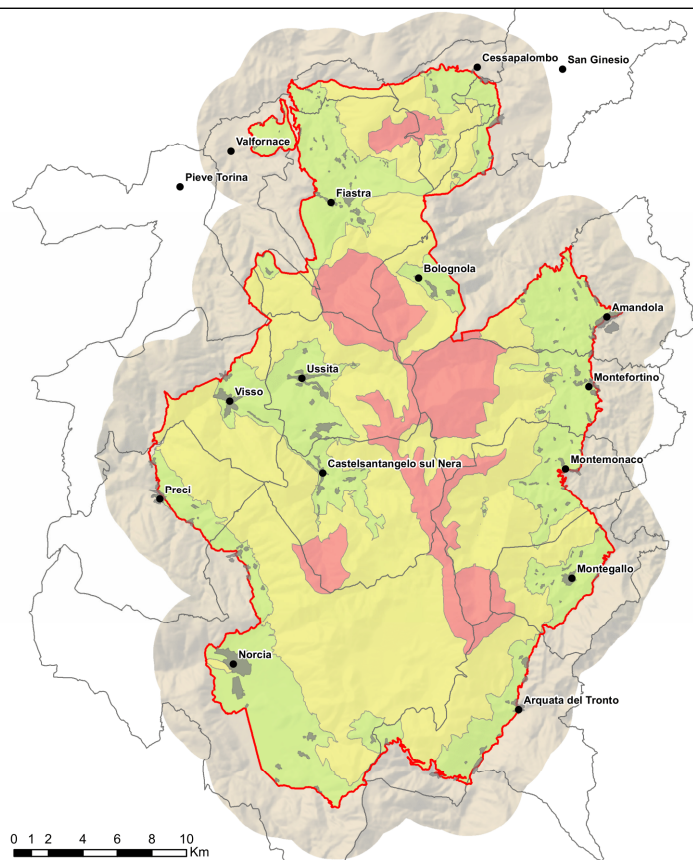


Quadro conoscitivo e dati cartografici

Strati informativi	Fonte
Limiti amministrativi	www4.istat.it
DTM	Ministero dell'Ambiente
Carta fitoclimatica d'Italia	Web Feature Service (WFS)
Punti di approvvigionamento idrico ed elisuperfici	Protezione Civile Regione Marche
Eliporti	Ente nazionale per l'Aviazione Civile (ENAC)
Carta tecnica regionale	Regione Marche e Umbria
Elettrodotti ad alta tensione	Terna spa
Corine Land Cover	SINAnet - ISPRA
Ortofoto e immagini satellitari	Web Service – Geoportale nazionale
Immagini satellitari Sentinel	earthexplorer

Zonizzazione e pianificazione forestale

TAVOLA N. 2
Carta della zonizzazione



Legenda

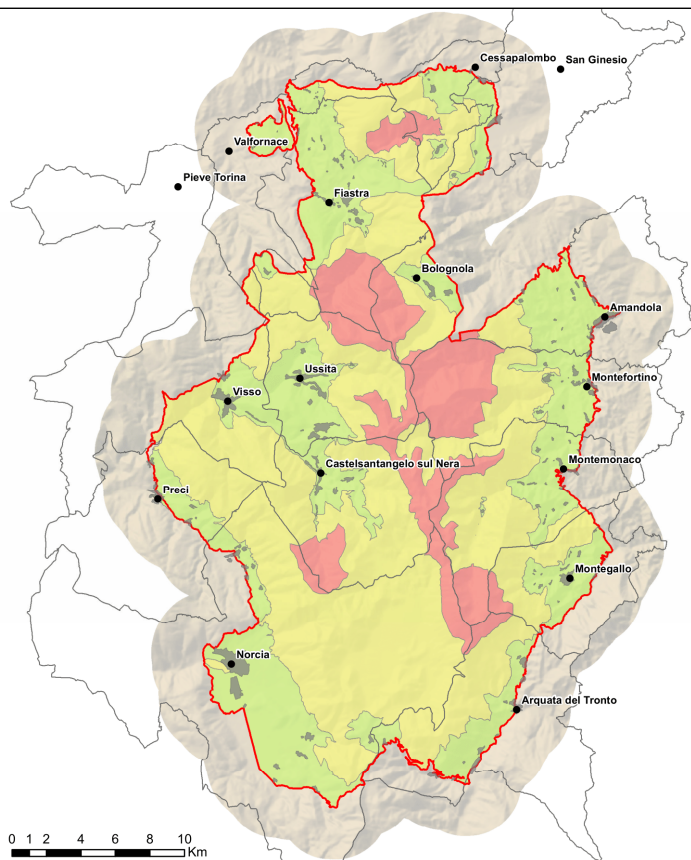
— Confine del Parco Nazionale dei Monti Sibillini
— Confine comunale

■ Zona A
■ Zona B
■ Zona C
■ Zona D

Zona		Superficie (%)
A	Riserva integrale	14
B	Riserva generale orientata	53
C	Di protezione	31
D	Di promozione economica e sociale	

Zonizzazione e pianificazione forestale

TAVOLA N. 2
Carta della zonizzazione



Legenda

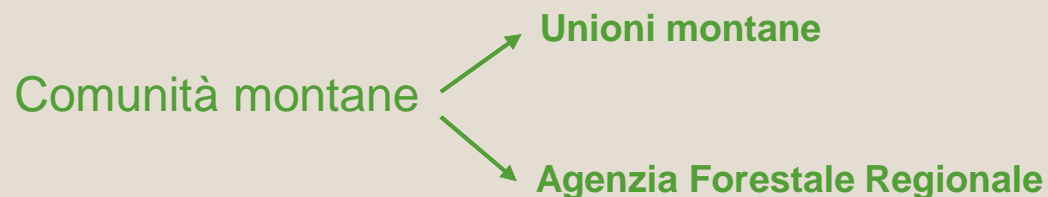
— Confine del Parco Nazionale dei Monti Sibillini
— Confine comunale

■ Zona A
■ Zona B
■ Zona C
■ Zona D

Zona		Superficie (%)
A	Riserva integrale	14
B	Riserva generale orientata	53
C	Di protezione	31
D	Di promozione economica e sociale	

Pianificazione e gestione forestale

- piani di gestione dell'Ente Parco
- piani forestali regionali
- piani di gestione delle Comunità montane



Zonizzazione e pianificazione forestale

Regione Marche

Unione montana della "Marca di Camerino"

- PGPAF di Bolognola (Complesso "M02", Sezione "A");
- PGPAF di Fiastra (Complesso "M02", Sezioni "B" - "C");
- PGPAF di Ussita (Complesso "M03", Sezione "A");
- PGPAF di Visso (Complesso "M03", Sezione "B");
- PGPAF di Castelsantangelo sul Nera (Complesso "M04", Sezione "A");

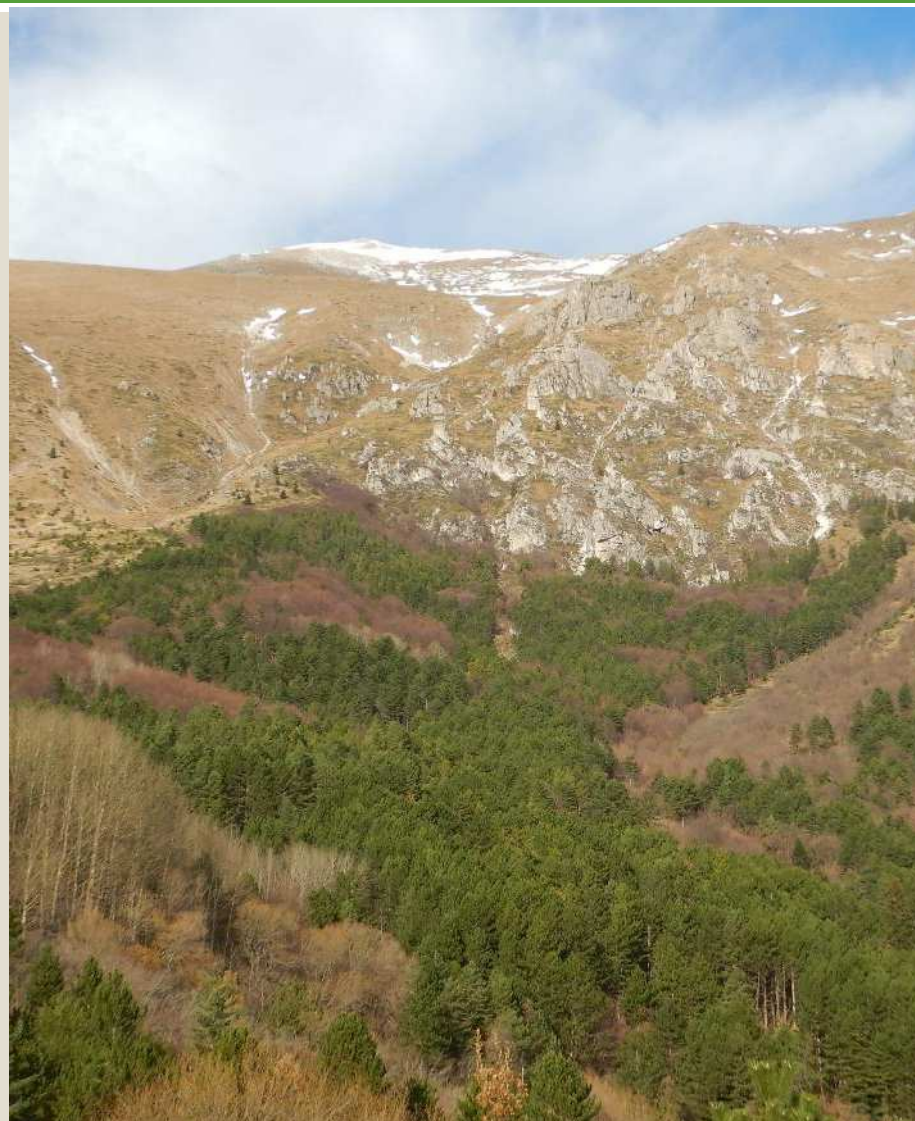
Scaduti nel 2009 e prorogati fino al 2020

Unione montana dei "Sibillini"

Unione montana del "Tronto e Valfluvione"

- PPAF delle proprietà delle Comunanze Agrarie "1", per il decennio 2006 - 2015.
- PPAF delle proprietà del Comune di Montemonaco, per il decennio 2006 - 2015.
- PPAF della Foresta Regionale Monte Castel Manardo, per il decennio 2006 - 2015.
- PPAF delle proprietà delle Comunanze Agrarie "2", per il decennio 2006 - 2015.

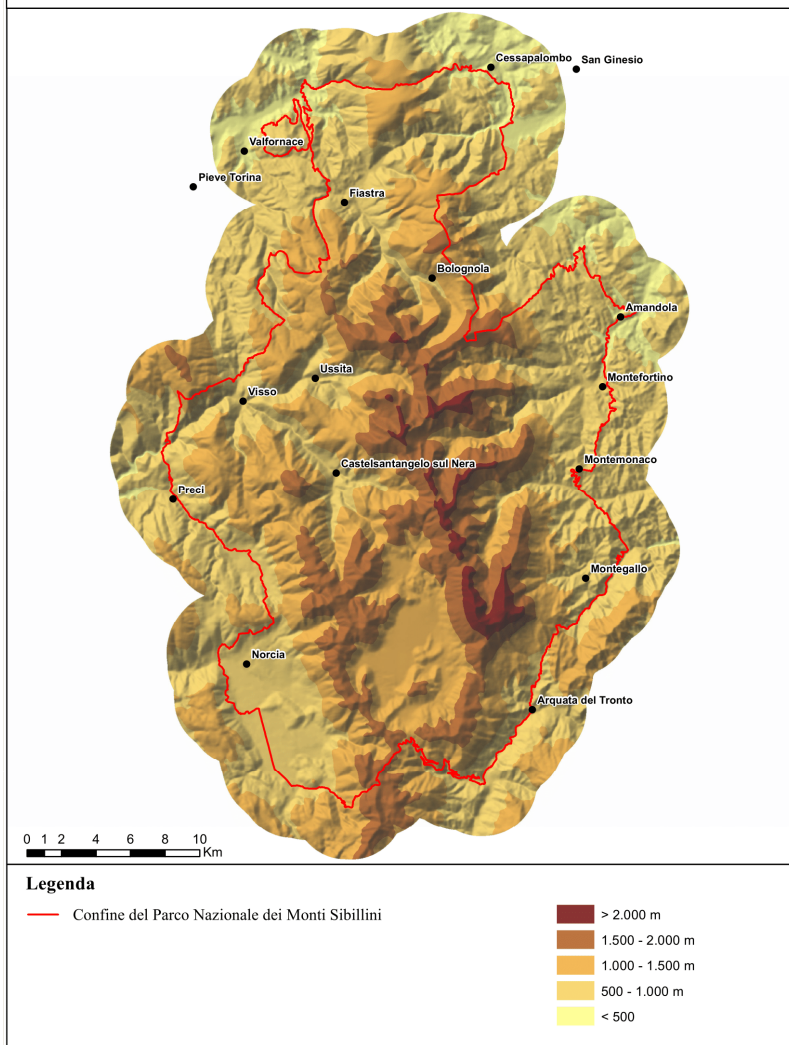
Il PPAF della Foresta Regionale Monte Castel Manardo è in fase di revisione da parte dell'Unione Montana del Tronto.



Aspetti morfologici

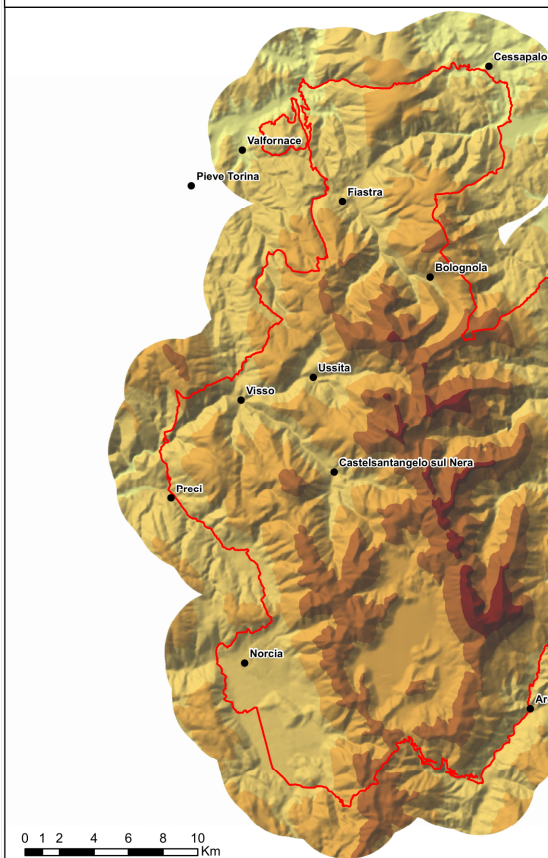
TAVOLA N. 5

Carta delle fasce altimetriche



Aspetti morfologici

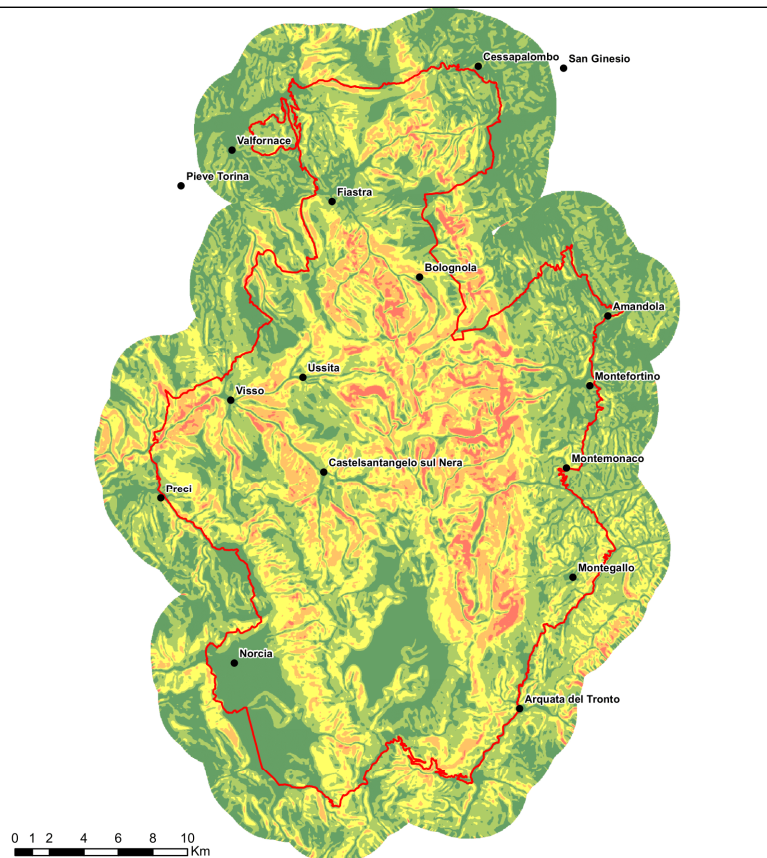
TAVOLA N. 5
Carta delle fasce altimetriche



Legenda

— Confine del Parco Nazionale dei Monti Sibillini

TAVOLA N. 6
Carta delle pendenze



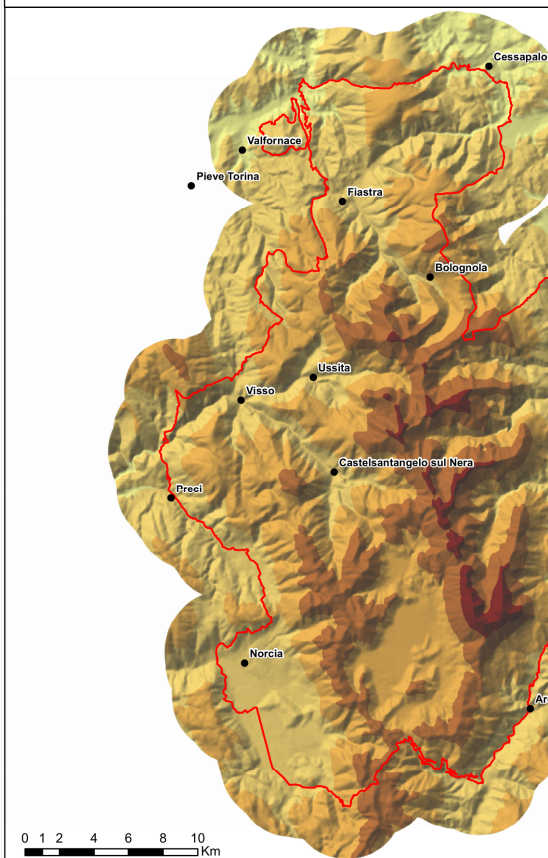
Legenda

— Confine del Parco Nazionale dei Monti Sibillini

- I classe 0 - 20 %
- II classe 20 - 40 %
- III classe 40 - 60 %
- IV classe 60 - 80 %
- V classe > 80 %

Aspetti morfologici

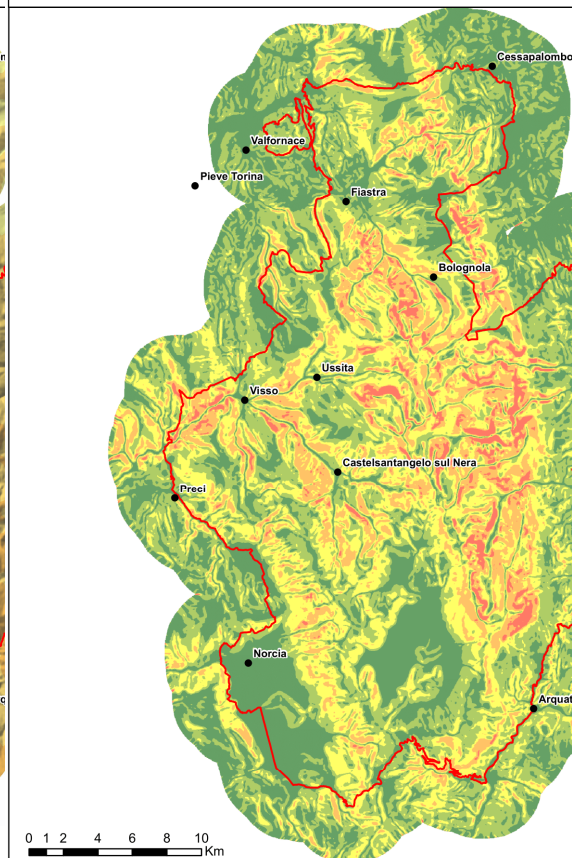
TAVOLA N. 5
Carta delle fasce altimetriche



Legenda

— Confine del Parco Nazionale dei Monti Sibillini

TAVOLA N. 6
Carta delle pendenze

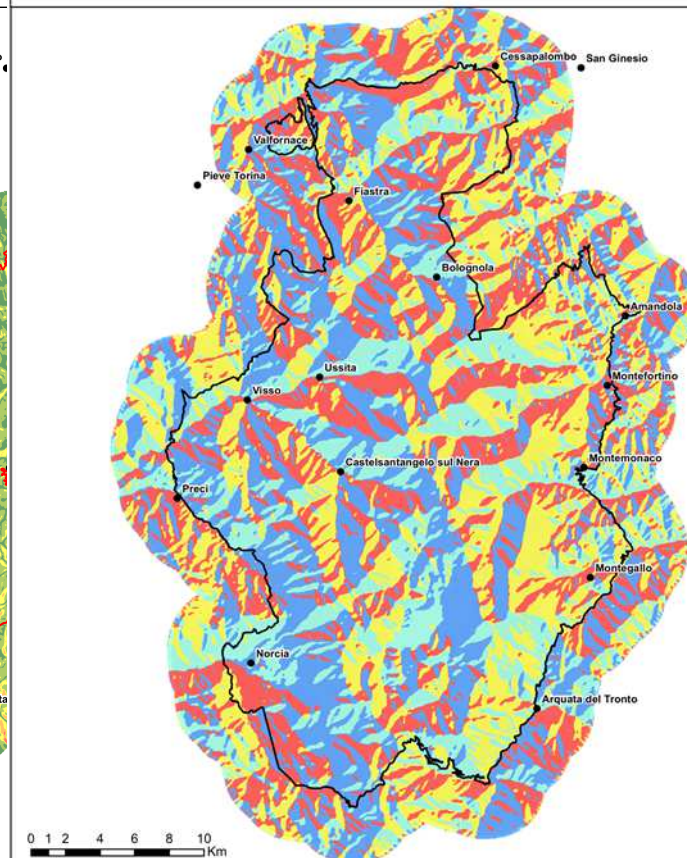


Legenda

— Confine del Parco Nazionale dei Monti Sibillini

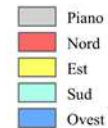


TAVOLA N. 7
Carta delle esposizioni



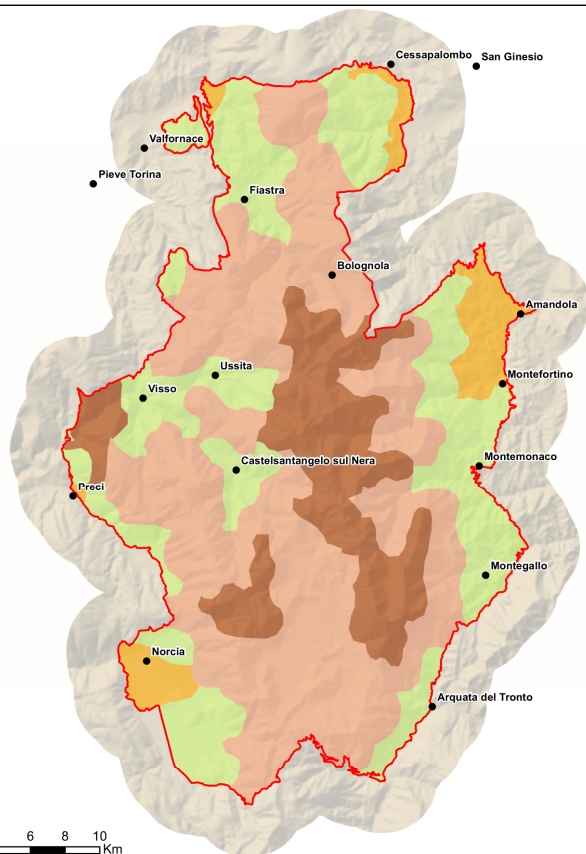
Legenda

— Confine del Parco Nazionale dei Monti Sibillini



Aspetti climatici

TAVOLA N. 11
Carta del fitoclima



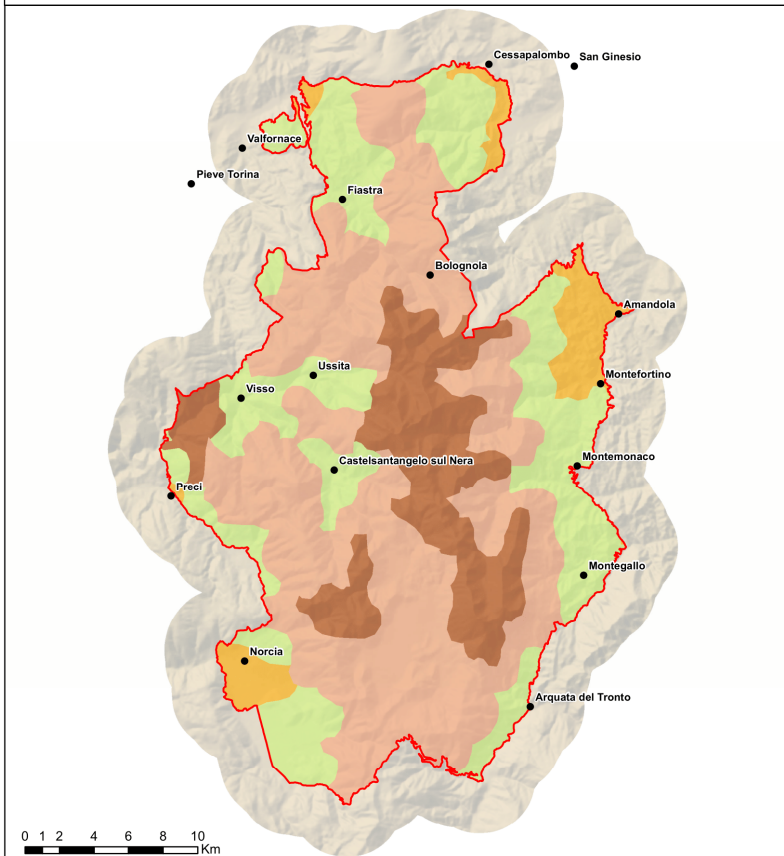
Legenda

- Confine del Parco Nazionale dei Monti Sibillini
- Orotemperato ultraiperumido-iperumido
- Supratemperato ultraiperumido-iperumido
- Mesotemperato umido-subumido
- Supratemperato umido-subumido

Classe fitoclimatica	Superficie %
Orotemperato ultraiperumido-iperumido	17,33
Supratemperato ultraiperumido-iperumido	48,27
Mesotemperato umido-subumido	6,09
Supratemperato umido-subumido	28,32

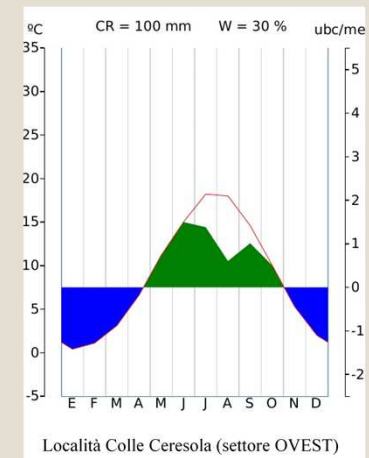
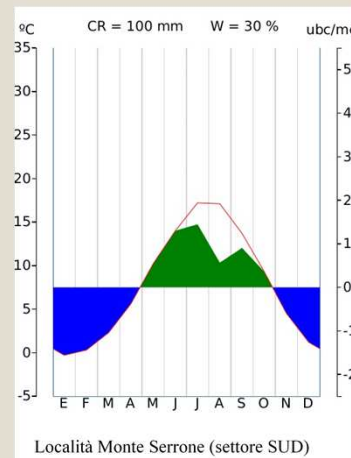
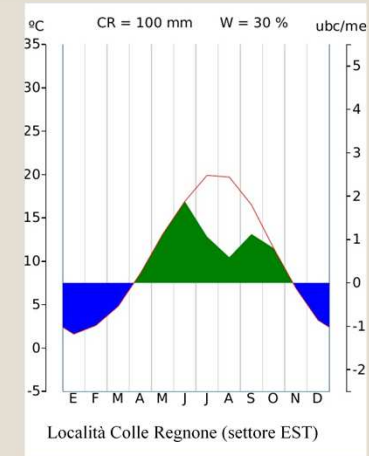
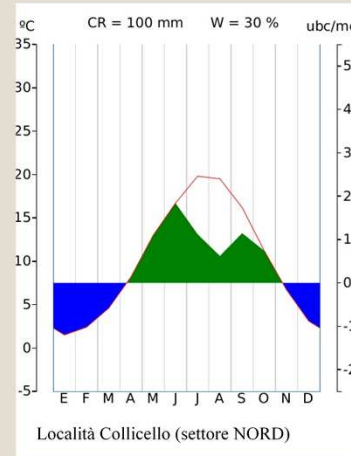
Aspetti climatici (diagrammi bioclimatici)

TAVOLA N. 11
Carta del fitoclima



Legenda

- Confine del Parco Nazionale dei Monti Sibillini
- Orotemperato ultraiperumido-iperumido
- Supratemperato ultraiperumido-iperumido
- Mesotemperato umido-subumido
- Supratemperato umido-subumido

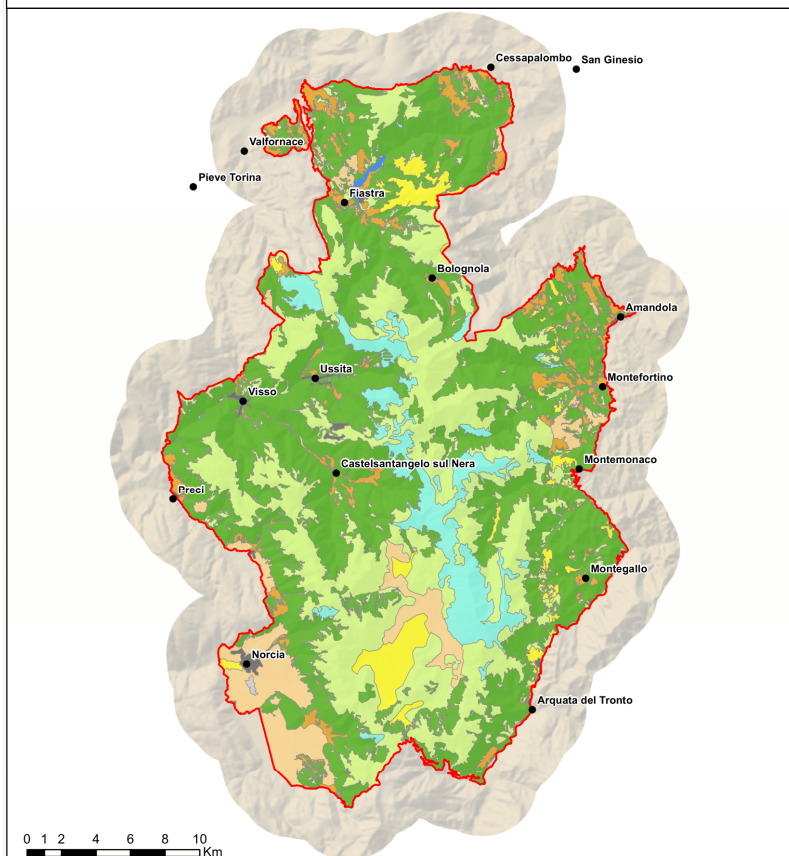


$$IBP = T - 7,5/5$$

$$IBR = IBP \times (D - \text{etr} / ETP - \text{etr})$$

Copertura del suolo

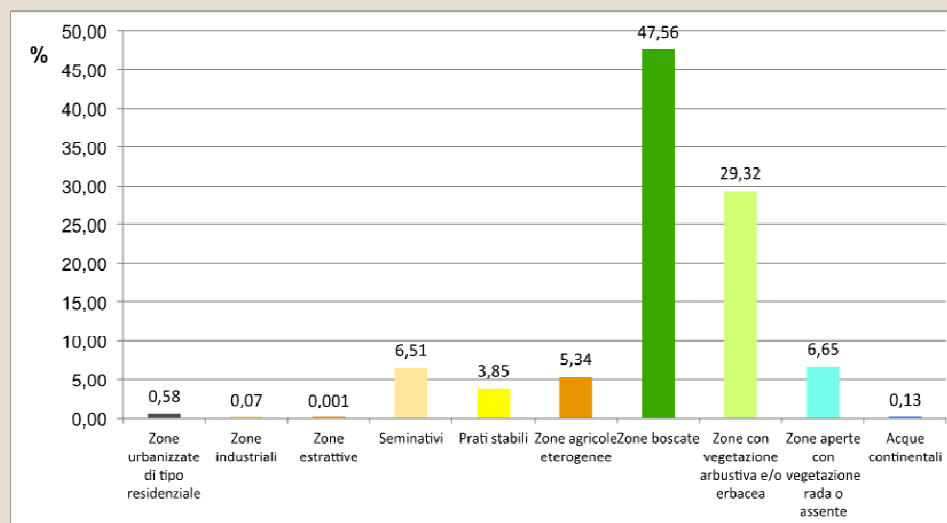
TAVOLA N. 9
Carta dell'uso del suolo



Legenda

- Confine del Parco Nazionale dei Monti Sibillini
- Zone urbanizzate di tipo residenziale
- Zone industriali, commerciali ed infrastrutturali
- Zone estrattive
- Seminativi
- Prati stabili
- Zone agricole eterogenee
- Zone boscate
- Zone con vegetazione arbustiva e/o erbacea
- Zone aperte con vegetazione rada o assente
- Acque continentali

Corine land Cover (2012) – IV livello + Vegetazione d'interesse forestale

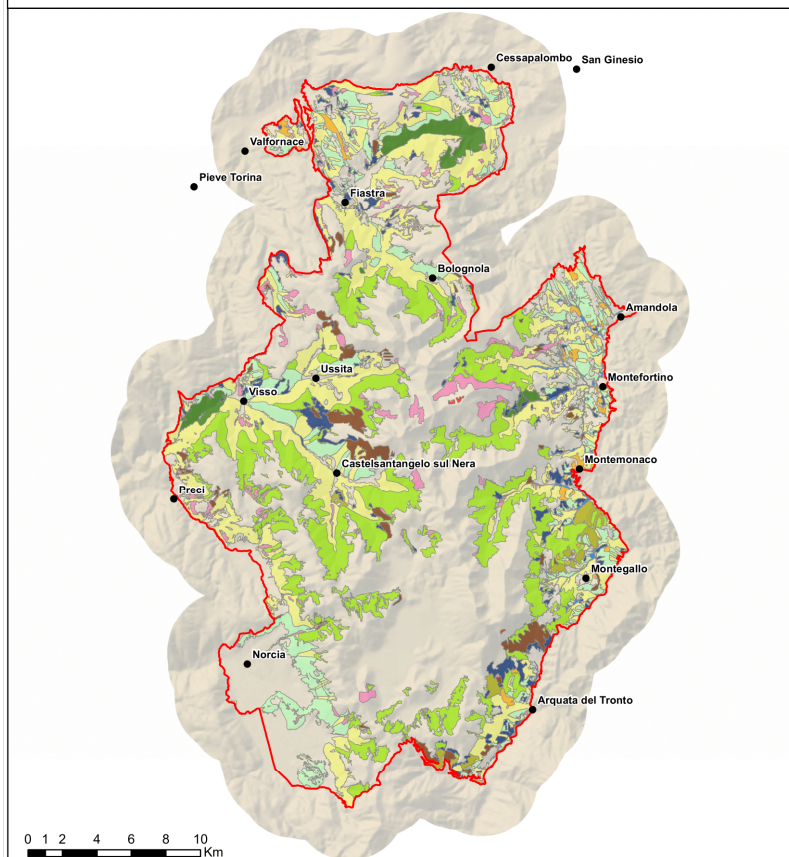


- Zone urbanizzate di tipo residenziale: 399.56 ha
- Zone industriali, commerciali ed infrastrutturali: 51.08 ha
- Zone estrattive: 0.98 ha
- Seminativi: 4.517.53 ha
- Prati stabili: 2.669.64 ha

- Zone agricole eterogenee: 3.705.20 ha
- Zone boscate: 33.016.14 ha
- Zone con vegetazione arbustiva e/o erbacea: 20.351.95 ha
- Zone aperte con vegetazione rada o assente: 4.619.20 ha
- Acque continentali: 93.45 ha

Vegetazione d'interesse forestale

TAVOLA N. 10
Carta degli ecosistemi forestali



Legenda

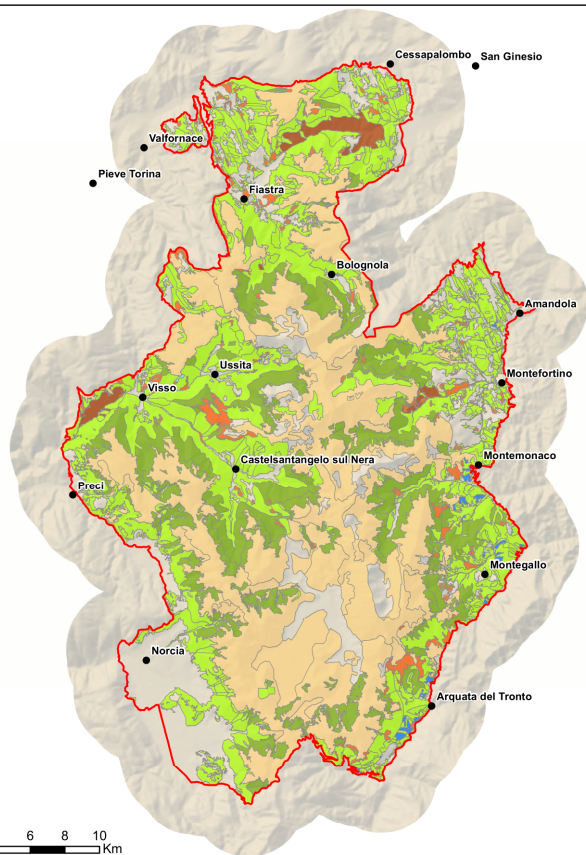
- | | |
|---|--------------------------------|
| — Confine del Parco Nazionale dei Monti Sibillini | ■ Leccete |
| ■ Faggete | ■ Boschi igrofilo |
| ■ Castagneti | ■ Rimboschimenti |
| ■ Cerrete | ■ Altri boschi caducifogli |
| ■ Ostrieti e carpineti | ■ Arbusteti subalpini |
| ■ Boschi a Rovere, Roverella e Farnia | ■ Arbusteti di clima temperato |

■ Faggete:	10.292,03 ha - 29,6 %
■ Castagneti:	493,01 ha - 1,42 %
■ Cerrete:	564,32 ha - 1,62 %
■ Ostrieti e carpineti:	12.108,83 ha - 34,85 %
■ Boschi a Rovere, Roverella e Farnia:	4.919,10 ha - 14,15 %
■ Leccete:	1.057,70 ha - 3,05 %
■ Boschi igrofilo:	351,86 ha - 1,01 %
■ Rimboschimenti:	1.339,83 ha - 3,85 %
■ Altri boschi caducifogli:	1.889,46 ha - 5,45 %
■ Arbusteti subalpini:	18,28 ha - 0,05 %
■ Arbusteti di clima temperato:	1.721,88 ha - 4,95 %



Modelli di combustibile

TAVOLA N. 15
Carta dei modelli di combustibile



Legenda

- Confine del Parco Nazionale dei Monti Sibillini
- Modello 1
- Modello 2
- Modello 4
- Modello 6
- Modello 7
- Modello 8
- Modello 9

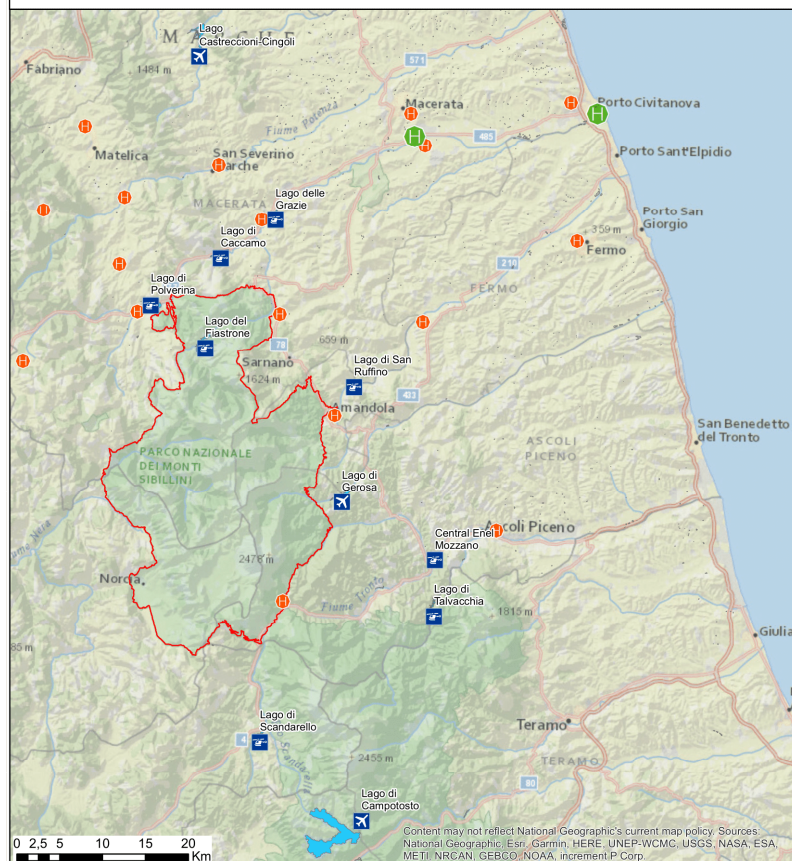
Definizione		Descrizione	Quantità di combustibile
Praterie	Mod. 1	Pascolo quasi completamente secco con struttura fine ed altezza generalmente inferiore al ginocchio.	1 - 2 t/ha
	Mod. 2	Pascolo in genere con cespugliame disperso o sotto copertura arborea rada. Da 1/3 a 2/3 della superficie possono essere occupati dalla vegetazione arborea o arbustiva.	5 - 10 t/ha
Arbusteti	Mod. 4	Cespugliame o giovani piantagioni molto dense di circa 2 m di altezza con notevole carico di combustibile morto.	25 - 35 t/ha
	Mod. 6	Aree cespugliate con caratteristiche intermedie per carico, altezza e natura del combustibile, tra i modelli 4 e 5.	10 - 15 t/ha
	Mod. 7	Popolamenti di conifere con cespugli di specie molto infiammabili, di altezza tra 0,5 e 2 m. Può esserci una modesta presenza di combustibile erbaceo e, talvolta, la rinnovazione del soprassuolo arboreo.	10 - 15 t/ha
Lettiere	Mod. 8	Combustibile formato da lettiera indecomposta di conifere a foglia corta (fino a 5 cm) o di latifoglie compattate.	10 - 12 t/ha
	Mod. 9	Combustibile rappresentato da fogliame scarsamente compattato di latifoglie a foglia caduca o da aghi di pino.	7 - 9 t/ha

Modello di combustibile	Superficie	
	ha	%
0	10.820,23	15,59
1	23.783,95	34,26
2	1.575,28	2,27
4	868,18	1,25
6	8,22	0,01
7	220,31	0,32
8	10292,03	14,82
9	21.856,53	31,48

Fonti di approvvigionamento

TAVOLA N. 13

Carta delle fonti di approvvigionamento per i mezzi aerei e degli eliporti-elisuperfici



Legenda

- Confine del Parco Nazionale dei Monti Sibillini
- Laghi e bacini artificiali
- ✈ Fonte di approvvigionamento idonea per velivoli Canadair
- ✈ Fonte di approvvigionamento idonea per elicotteri
- ✈ Eliporto idoneo ad attività della Protezione Civile
- ✈ Elisuperficie

Elenco dei bacini artificiali idonei al rifornimento idrico

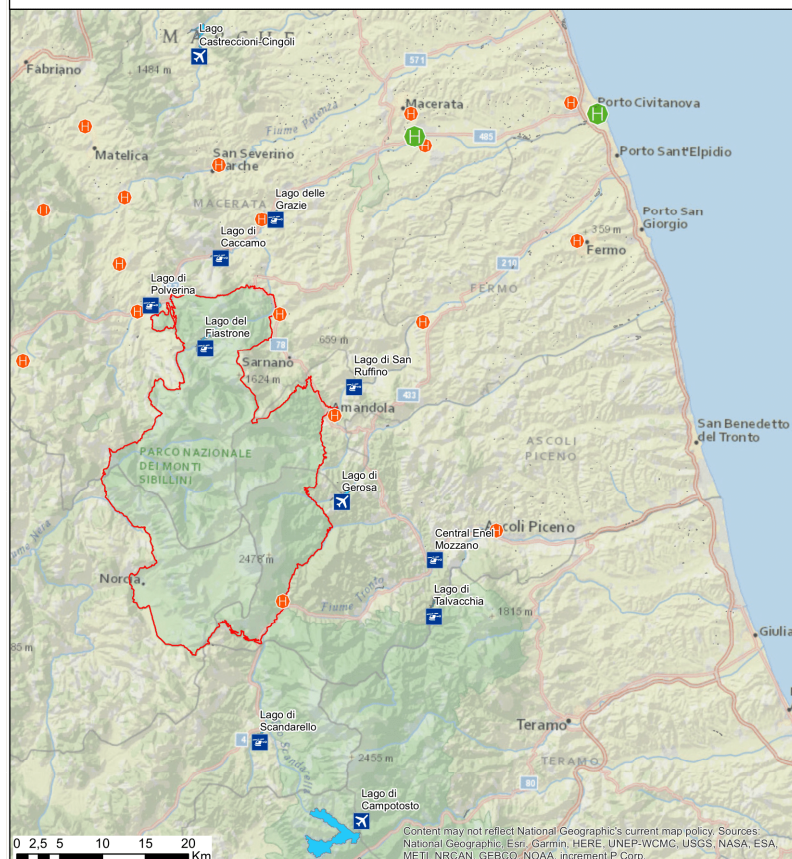
Regione	Denominazione	Origine	Latitudine	Longitudine	Idoneo per	Note
Marche	Lago di Gerosa	Bacino Artificiale	42.890643	13.376055	Canadair CL-415	B
Marche	Lago di Castreccioni	Bacino Artificiale	43.376606	13.160466	Canadair CL-415	B
Marche	Lago delle Grazie	Bacino Artificiale	43.182582	13.265666	elicotteri	
Marche	Lago di Caccamo	Bacino Artificiale	43.144307	13.196649	elicotteri	
Marche	Lago di Polverina	Bacino Artificiale	43.084762	13.196649	elicotteri	
Marche	Lago del Fiastrone	Bacino Artificiale	43.047185	13.166858	elicotteri	
Marche	Lago di Talvacchia	Bacino Artificiale	42.783229	13.509645	elicotteri	
Marche	Lago di Scandariello	Bacino Artificiale	42.636213	13.261177	elicotteri	
Marche	Centrale Enel Mozzano	Bacino Artificiale	42.824015	13.509848	elicotteri	
Marche	Lago di San Ruffino	Bacino Artificiale	43.010797	13.392008	elicotteri	
Abruzzo	Lago di Campotosto	Bacino Artificiale	42.526668	13.378711	Canadair CL-415	A



Eliporti ed elisuperfici

TAVOLA N. 13

Carta delle fonti di approvvigionamento per i mezzi aerei e degli eliporti-elisuperfici



Legenda

- Confine del Parco Nazionale dei Monti Sibillini
- Laghi e bacini artificiali
- ✈ Fonte di approvvigionamento idonea per velivoli Canadair
- ✈ Fonte di approvvigionamento idonea per elicotteri
- ✈ Eliporto idoneo ad attività della Protezione Civile
- ✈ Elisuperficie

Elenco degli eliporti

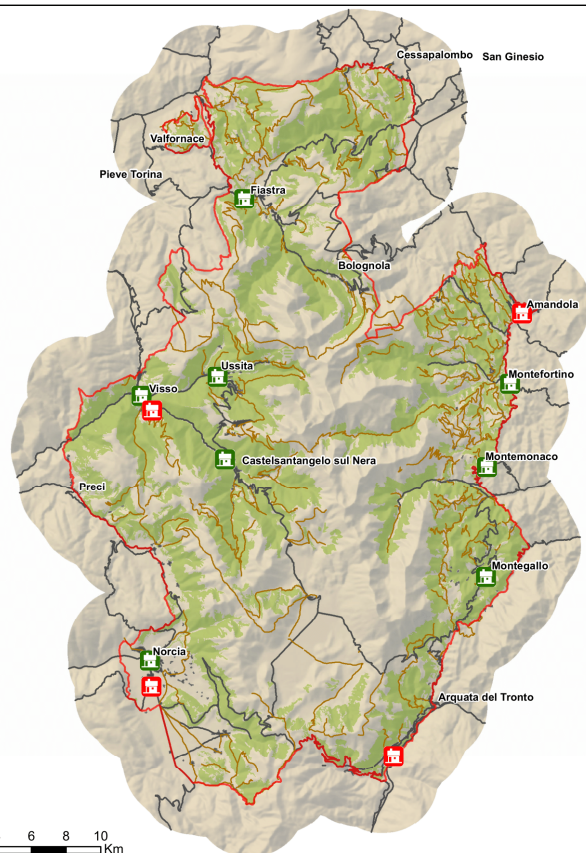
Regione	Provincia	Comune	Nome struttura	Coordinate
Marche	MC	Macerata	Butterfly Uno	43°16'11" N 13°28'11" E
Marche	MC	Civitanova Marche	Civitanova 1	43°17'48" N 13°43'56" E

Elenco delle elisuperfici

Provincia	Comune	Località	Coordinate	Note
MC	Metelica	Cavaliero	43°16'25"N 12°59'47"E	Esterna al Par
MC	Civitanova Marche	Ospedale civile	43°18'29"N 13°41'37"E	Esterna al Par
MC	Macerata	Via Fornace	43°17'37"N 13°27'48"E	Esterna al Par
MC	Corridonia	Zona industriale	43°15'37"N 13°29'06"E	Esterna al Par
MC	San Severino Marche	Ospedale civile	43°14'08"N 13°11'21"E	Esterna al Par
MC	Castelraimondo	Ripalta	43°12'00"N 13°03'16"E	Esterna al Par
MC	Camerino	Pontelatrave	43°04'45"N 13°04'47"E	Esterna al Par
MC	Camerino	Ospedale civile	43°07'44"N 13°02'59"E	Esterna al Par
MC	Belforte del Chienti	Fonte Moreto	43°10'44"N 13°15'09"E	Esterna al Par
MC	San Ginesio	Pian di Pieca	43°04'47"N 13°16'52"E	Esterna al Par
MC	Fiuminata	Colle San Pietro	43°11'01"N 12°56'19"E	Esterna al Par
MC	Serravalle di Chienti	Dignano/Taverne	43°01'27"N 12°54'53"E	Esterna al Par
FM	Amandola	Pian di Contro	42°58'29"N 13°21'45"E	Esterna al Par
FM	Servigliano	Impianti sportivi	43°04'29"N 13°29'11"E	Esterna al Par
FM	Fermo	Ospedale	43°09'45"N 13°42'20"E	Esterna al Par
AP	Arquata del Tronto	Borgo	42°47'08"N 13°18'03"E	Interna al Par
AP	Ascoli Piceno	Pennile di Sotto	42°51'21"N 13°37'47"E	Esterna al Par

Viabilità forestale

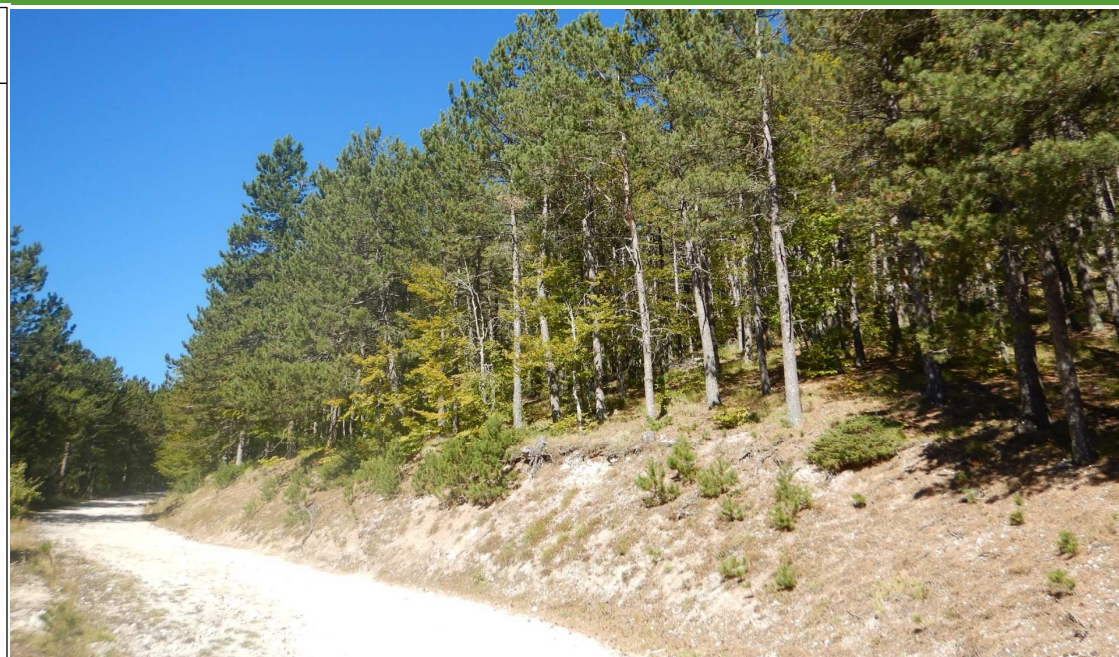
TAVOLA N. 12
Carta delle infrastrutture AIB



0 1 2 4 6 8 10 Km

Legenda

- Confine del Parco Nazionale dei Monti Sibillini
- Viabilità principale
- Viabilità secondaria percorribile con mezzi fuoristrada
- Aree boscate
- Stazione Carabinieri Forestali
- Distaccamento Vigili del Fuoco



Classi di pendenza	Lunghezza viabilità secondaria	
	km	%
I	189,84	32,72
II	254,75	43,90
III	114,16	19,67
IV e V	21,49	3,71
Totale	580,24	

I Classe (0-20 %): terreni pianeggianti;

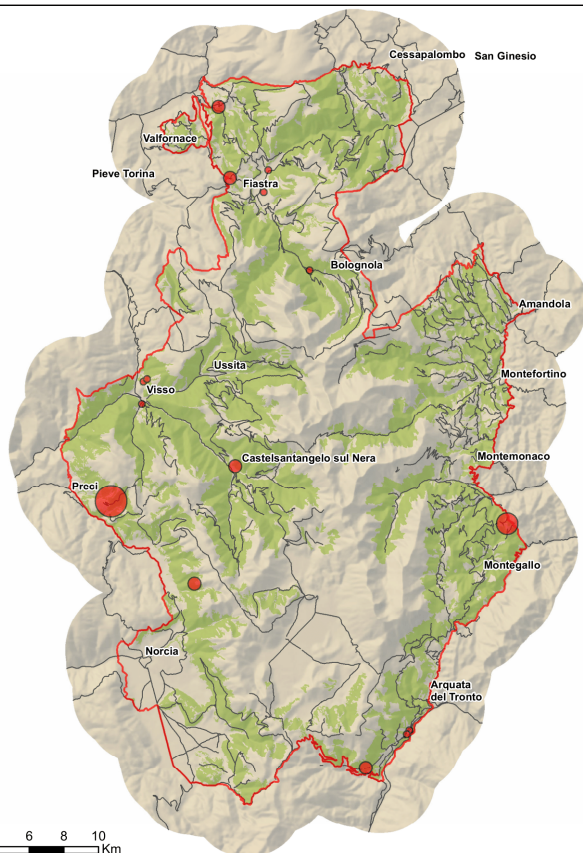
II Classe (20-40 %): terreni inclinati;

III Classe (40-60 %): terreni ripidi;

IV e V Classe (> 60 %): terreni molto ripidi e scoscesi.

Zonizzazione attuale

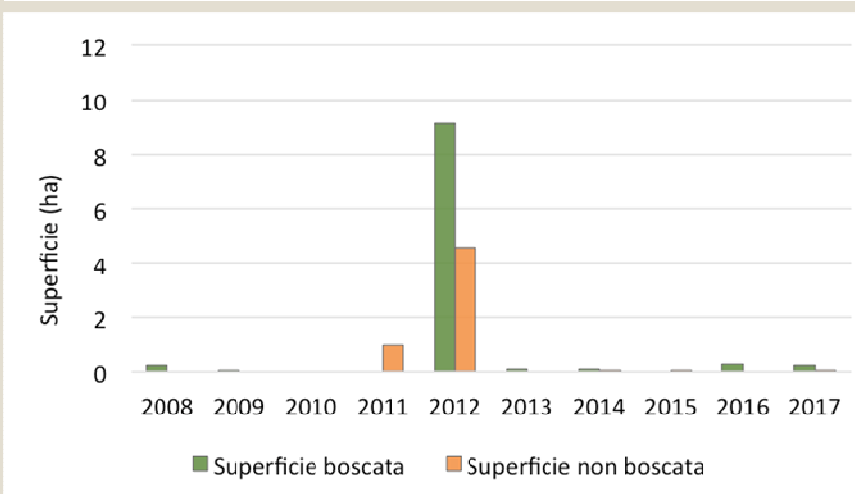
TAVOLA N. 14
Carta degli incendi progressi



Legenda

- Confine del Parco Nazionale dei Monti Sibillini
- Aree boscate
- Viabilità principale e secondaria
- Superfici percorse dal fuoco negli anni 2008-2017**
- < 0,1 ha
- 0,1 - 0,5 ha
- 0,5 - 1 ha
- > 1 ha

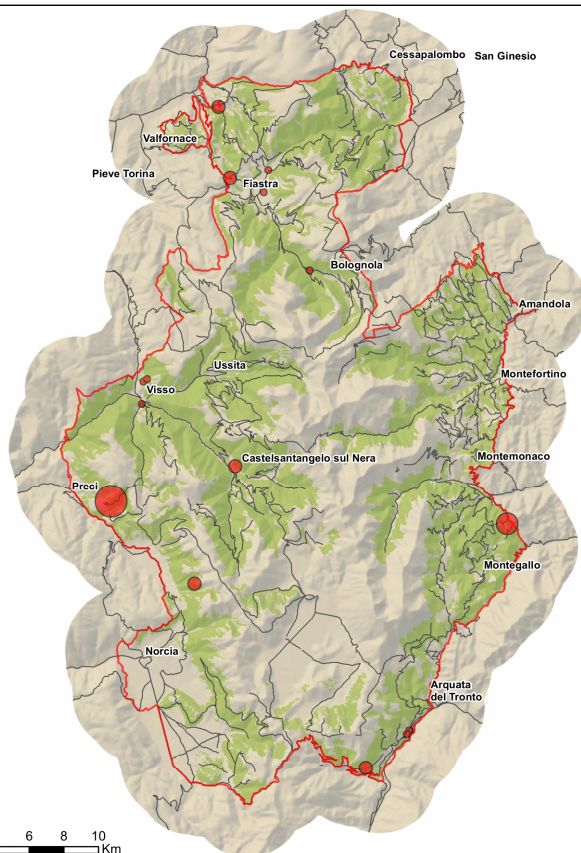
Anno	Numero di eventi n.	Superficie			
		totale ha	media ha	boscata ha	non boscata ha
2008	2	0,26	0,13	0,26	0,00
2009	1	0,01	0,01	0,01	0,00
2010	0	0,00	0,00	0,00	0,00
2011	2	0,97	0,49	0,00	0,97
2012	3	13,71	4,57	9,13	4,58
2013	1	0,10	0,10	0,10	0,00
2014	1	0,10	0,10	0,09	0,01
2015	2	0,03	0,01	0,00	0,03
2016	1	0,28	0,28	0,28	0,00
2017	2	0,29	0,15	0,25	0,04
TOTALE	15	15,74		10,11	5,63
MEDIA	1,5	1,57		1,01	0,56



Superficie media incendio **1,05 ha**
 Incidenza **0,00023 %**

Zonizzazione attuale

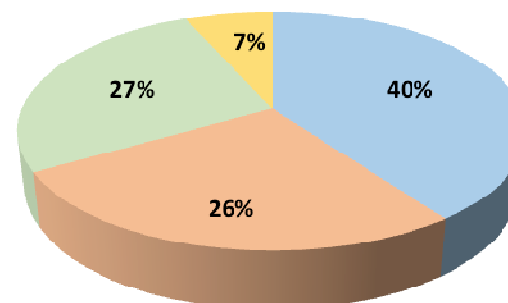
TAVOLA N. 14
Carta degli incendi progressi



Legenda

- Confine del Parco Nazionale dei Monti Sibillini
- Aree boscate
- Viabilità principale e secondaria
- Superfici percorse dal fuoco negli anni 2008-2017**
- < 0,1 ha
- 0,1 - 0,5 ha
- 0,5 - 1 ha
- > 1 ha

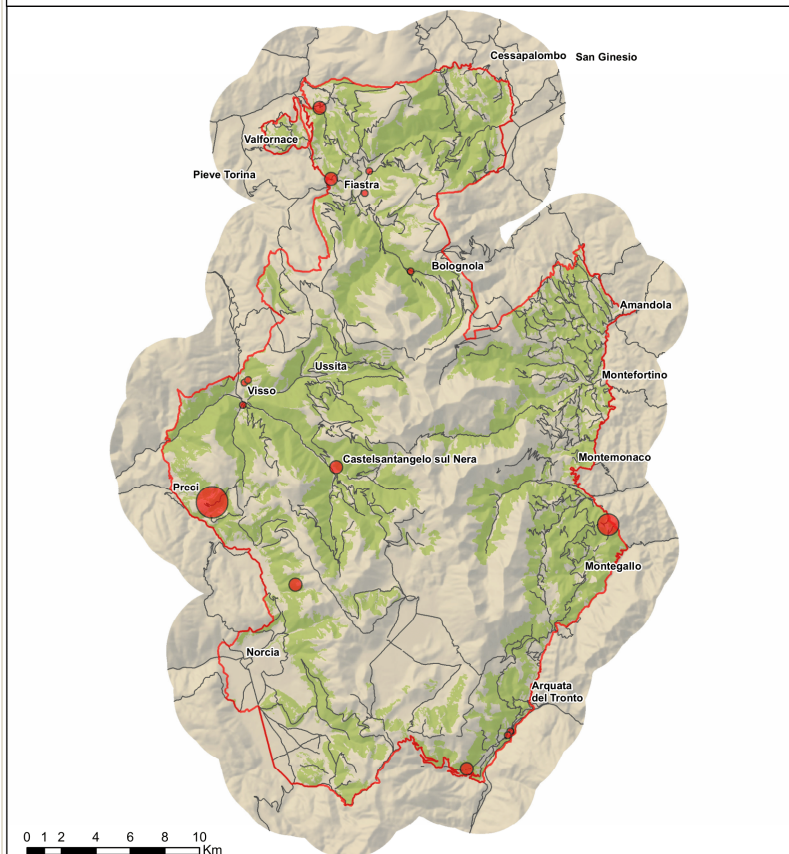
Anno	Numero di eventi n.	Superficie			
		totale ha	media ha	boscata ha	non boscata ha
2008	2	0,26	0,13	0,26	0,00
2009	1	0,01	0,01	0,01	0,00
2010	0	0,00	0,00	0,00	0,00
2011	2	0,97	0,49	0,00	0,97
2012	3	13,71	4,57	9,13	4,58
2013	1	0,10	0,10	0,10	0,00
2014	1	0,10	0,10	0,09	0,01
2015	2	0,03	0,01	0,00	0,03
2016	1	0,28	0,28	0,28	0,00
2017	2	0,29	0,15	0,25	0,04
TOTALE	15	15,74		10,11	5,63
MEDIA	1,5	1,57		1,01	0,56



- Colposa
- Ignota
- Dolosa
- Naturale

Zonizzazione attuale

TAVOLA N. 14
Carta degli incendi pregressi



Legenda

- Confine del Parco Nazionale dei Monti Sibillini
- Aree boscate
- Viabilità principale e secondaria
- Superfici percorse dal fuoco negli anni 2008-2017
 - < 0,1 ha
 - 0,1 - 0,5 ha
 - 0,5 - 1 ha
 - > 1 ha

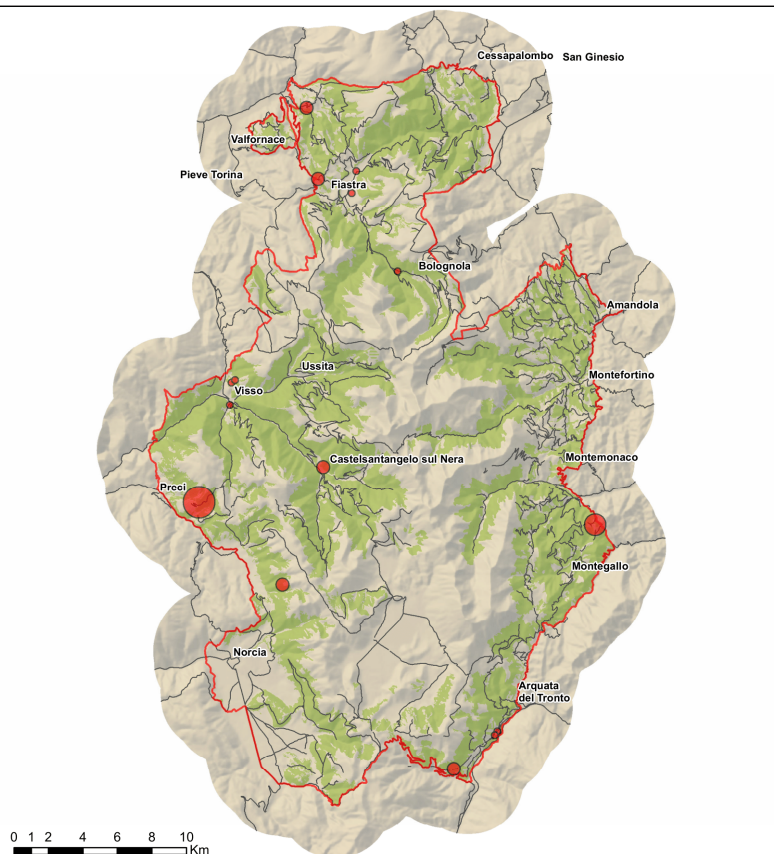
DAL 1997 AL 2009

PARCO NAZIONALE		MEDIA PERIODO 1997-2009			SUPERFICIE PROTETTA DEL PARCO (HA)	PERCENTUALE SUPERFICIE BRUCIATA TOTALE RISPETTO A QUELLA PROTETTA - PERIODO 1997-2009
		INCENDI ANNUALI (N./ANNO)	SUPERFICIE BRUCIATA (HA/ANNO)	SUP. MEDIA UNITARIA (HA/INCENDIO)		
NORD	Gran Paradiso	0,85	3,21	3,80	70.318	0,00%
	Val Grande	0,54	10,29	19,12	11.340	0,09%
	Stelvio	2,46	3,24	1,31	133.325	0,00%
	Dolomiti Bellunesi	1,69	106,29	62,81	15.132	0,70%
CENTRO	Cinque Terre	3,30	6,52	1,97	3.860	0,17%
	Arcipelago Toscano	8,45	99,88	11,81	5.100	1,96%
	Appennino Tosco Em.	0,56	0,84	1,51	22.792	0,00%
	Foreste Casentinesi	0,69	0,56	0,81	31.038	0,00%
	Monti Sibillini	4,85	7,38	1,52	69.722	0,01%
	G. Sasso e M. Laga	10,00	129,29	12,93	141.341	0,09%
	Majella	7,38	301,99	40,90	62.838	0,48%
	Abruzzo Lazio e Molise	1,54	56,06	36,44	49.680	0,11%
	Circeo	24,62	8,59	0,35	5.616	0,15%

SUD ED ISOLE	Vesuvio	66,85	71,28	1,07	7.259	0,982%
	Cilento e V. di Diano	249,92	1268,20	5,07	178.172	0,712%
	Alta Murgia*	53,00	2554,31	48,19	67.739	3,771%
	Gargano	40,69	809,97	19,90	118.144	0,686%
	Pollino	83,31	1340,15	16,09	171.132	0,783%
	Sila	10,67	182,20	17,08	73.695	0,247%
	Aspromonte	55,08	800,05	14,53	76.053	1,052%
	Asinara	0,00	0,00	0,00	5.170	0,000%
	La Maddalena	0,69	2,88	4,16	5.100	0,056%
	Val d'Agri*	3,50	58,26	16,65	68.996	0,084%

Analisi del rischio

TAVOLA N. 14
Carta degli incendi pregressi



Legenda

- | | |
|---|---|
| — Confine del Parco Nazionale dei Monti Sibillini | Superfici percorse dal fuoco negli anni 2008-2017 |
| ■ Aree boscate | ● < 0,1 ha |
| — Viabilità principale e secondaria | ● 0,1 - 0,5 ha |
| | ● 0,5 - 1 ha |
| | ● > 1 ha |

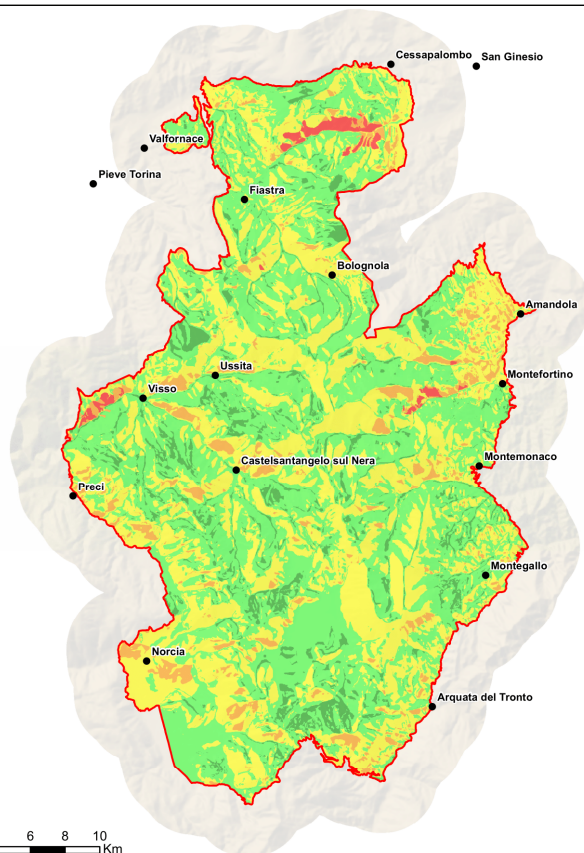
Rischio

Pericolosità = probabilità che si verifichi un incendio insieme alla difficoltà di estinzione dello stesso.

Gravità = individua le possibili conseguenze subite dagli ecosistemi naturali e dalle infrastrutture in seguito al passaggio del fuoco.

Pericolosità

TAVOLA N. 17b
Carta della pericolosità a valenza locale



Legenda

— Confine del Parco Nazionale dei Monti Sibillini

- Bassa
- Medio-Bassa
- Media
- Medio-Alta
- Alta

- 1 Carta della probabilità sulla base dei fattori predisponenti
- X
- 2 Carta degli incendi pregressi

$$P_i = 0,4 C + 0,3 Uds + 0,15 E + 0,15 P$$

C = Fitoclima

Uds = copertura del suolo

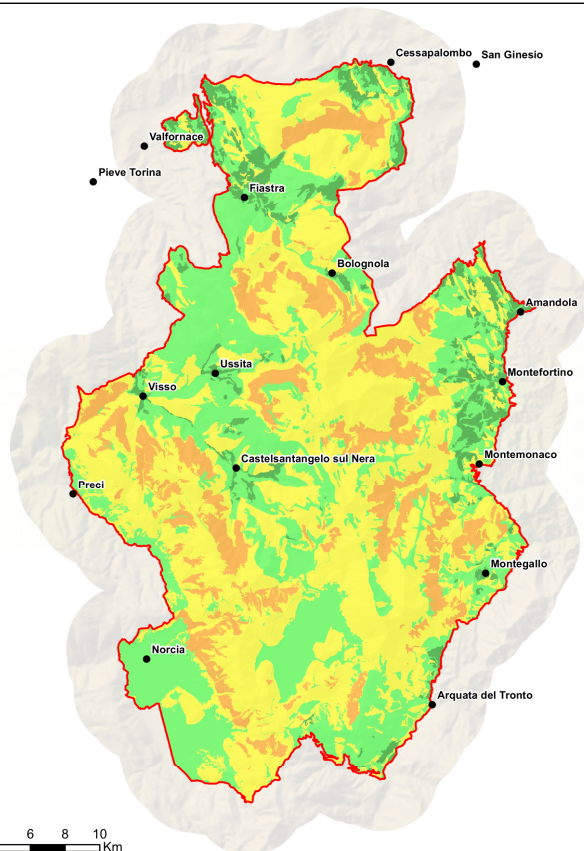
E = Esposizione

P = Pendenza

Classi di pericolosità	Superficie (ha)		Superficie (%)	
	Valenza nazionale	Valenza locale	Valenza nazionale	Valenza locale
Bassa	30.748,21	4.248,79	44,29	6,12
Medio-Bassa	37.947,56	33.108,65	54,66	47,69
Media	725,96	27.762,95	1,05	39,99
Medio-Alta		3.686,45	-	5,31
Alta		617,88	-	0,89

Gravità

TAVOLA N. 18
Carta della gravità



Legenda

— Confine del Parco Nazionale dei Monti Sibillini

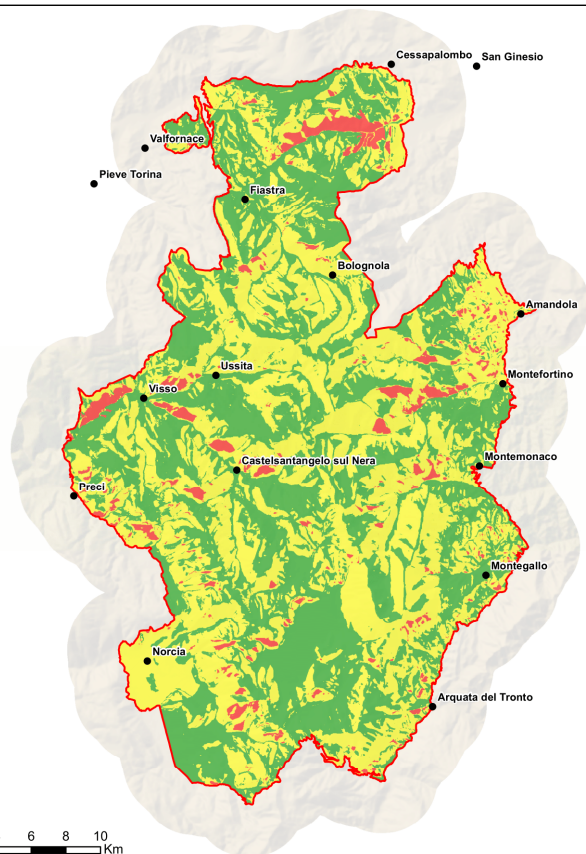
- Bassa
- Medio-Bassa
- Media
- Medio-Alta

- Carta della copertura del suolo
- Carta della zonizzazione del Parco
- Carta dei SIC/ZPS e ZSC interni al Parco
- Carta degli habitat

Classi di gravità	Superficie (ha)	Superficie (%)
Bassa	4.200,20	6,05
Medio-Bassa	22.320,05	32,15
Media	33.434,95	48,16
Medio-Alta	9.469,53	13,64

Rischio

TAVOLA N. 19b
Carta del rischio a valenza locale



Legenda

- Confine del Parco Nazionale dei Monti Sibillini
- Bassa
- Media
- Alta

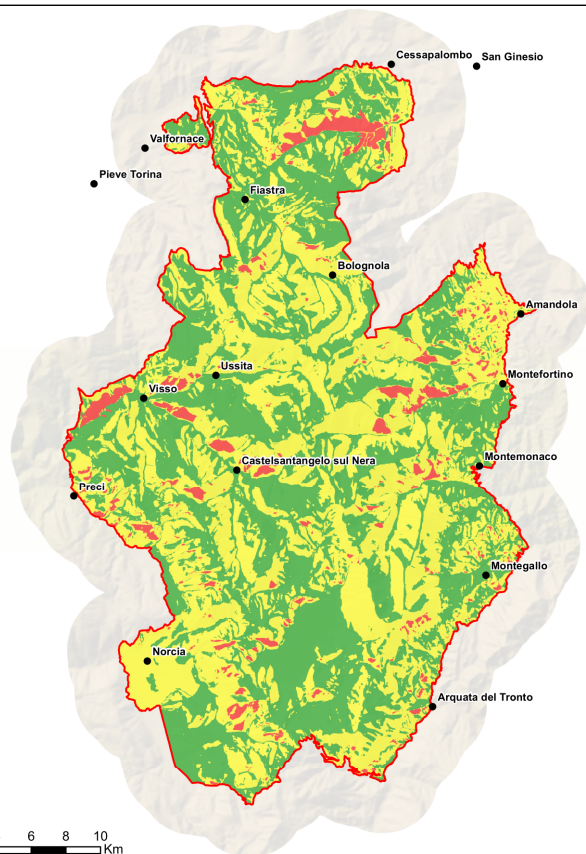
$$\text{Rischio} = 10 \text{ Pericolosità} + \text{Gravità}$$

	Gravità	Pericolosità				
		Bassa	Medio-Bassa	Media	Medio-Alta	Alta
		10	20	30	40	50
Bassa	1	11	21	31	41	51
Medio-Bassa	2	12	22	32	42	52
Media	3	13	23	33	43	53
Medio-Alta	4	14	24	34	44	54
Alta	5	15	25	35	45	55

Classi di rischio	Superficie (ha)		Superficie (%)	
	Valenza nazionale	Valenza locale	Valenza nazionale	Valenza locale
Basso	65.897,95	31.504,94	94,92	45,38
Medio	3.526,78	34.895,93	5,08	50,25
Alto		3.023,86		4,37

Rischio

TAVOLA N. 19b
Carta del rischio a valenza locale



Legenda

— Confine del Parco Nazionale dei Monti Sibillini

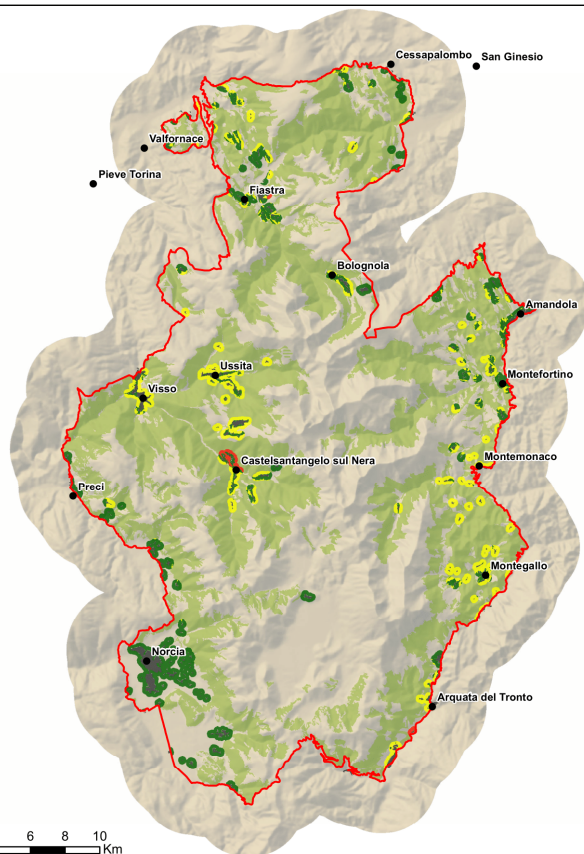
- Bassa
- Media
- Alta

Tipo di bosco	Classe di rischio	Superficie (%)
Faggete	Bassa	32,90
	Media	67,05
	Alta	0,05
Boschi a Rovere, Roverella e Farnia	Bassa	19,91
	Media	62,83
	Alta	17,26
Cerrete	Bassa	41,42
	Media	56,18
	Alta	2,40
Castagneti	Bassa	53,87
	Media	41,70
	Alta	4,43
Ostietri, carpineti	Bassa	49,47
	Media	48,01
	Alta	2,52
Boschi igrofilii	Bassa	63,62
	Media	36,02
	Alta	0,36
Altri boschi caducifogli	Bassa	65,46
	Media	33,47
	Alta	1,07
Leccete	Bassa	13,13
	Media	8,15
	Alta	78,72
Altri boschi di conifere, pure o miste	Bassa	47,56
	Media	50,86
	Alta	1,58

Approfondimento dell'analisi del Rischio

TAVOLA N. 20

Carta della pericolosità delle zone di interfaccia urbano-foresta



Legenda

- Confine del Parco Nazionale dei Monti Sibillini
- Aree boscate
- Bassa
- Media
- Alta

- Manuale operativo per la predisposizione di un piano comunale o intercomunale di protezione civile
- Fotointerpretazione (ortofoto 2012 e immagini sentinel 2018)
- Analisi delle zone di espansione con strutture abitative di emergenza

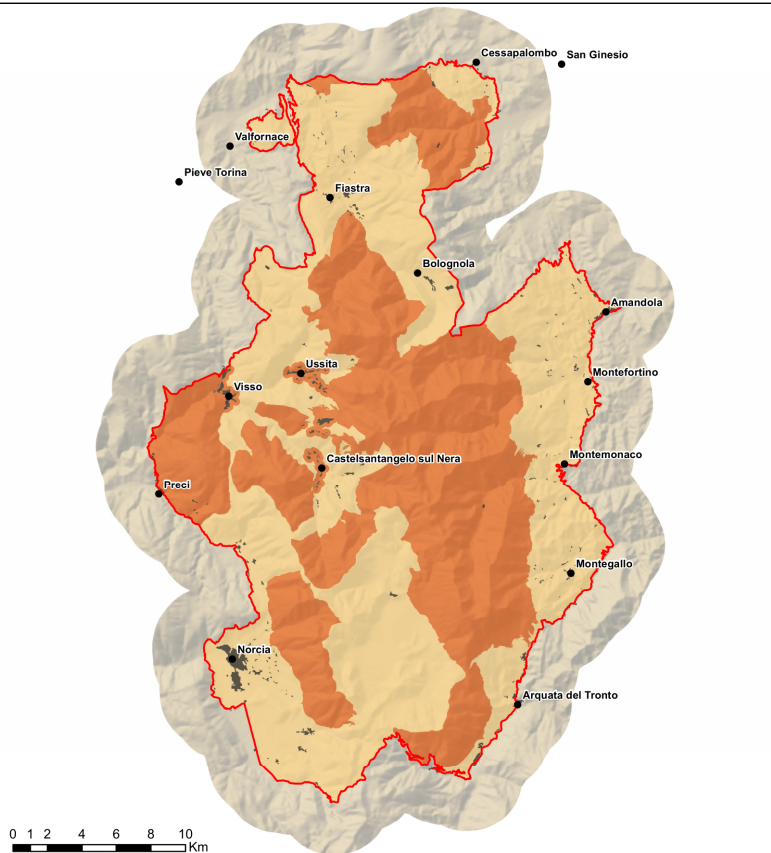
Pericolosità	Superficie (ha)	Superficie (%)
Bassa	2.866,57	55,69
Media	3.196,87	42,68
Alta	84,09	1,63



Priorità di intervento

TAVOLA N. 21

Carta delle priorità di intervento



Legenda

— Confine del Parco Nazionale dei Monti Sibillini

Alta

Medio - Bassa

- Zona A del Parco
- Aree sensibili per la fauna
- Rimboschimenti di conifere
- Zone di interfaccia

Superficie percorsa massima accettabile (SMA) ≤ 2 ha

- Assetto organizzativo e operativo efficiente nelle operazioni di lotta attiva;
- Sinergia fra gli Enti coinvolti;
- Attività di divulgazione e di educazione ambientale;
- Interventi selvicolturali nelle zone di interfaccia e nei rimboschimenti di conifere;
- Attività sperimentali sull'utilizzo del fuoco prescritto;
- Monitoraggio e approfondimenti relativi alla viabilità secondaria.

Grazie per l'attenzione

