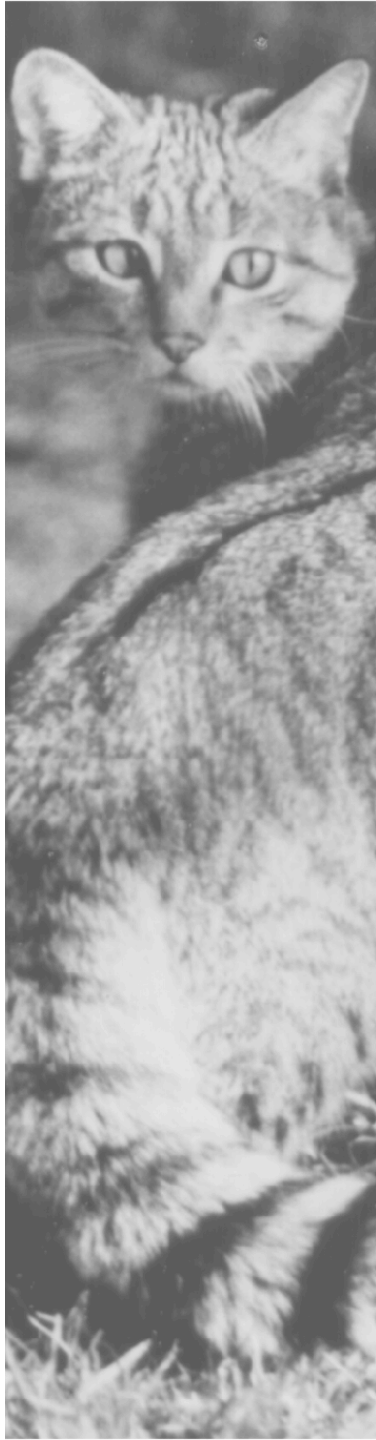




Il gatto selvatico europeo:
le memorie di Bernardino Ragni

Francesca Vercillo

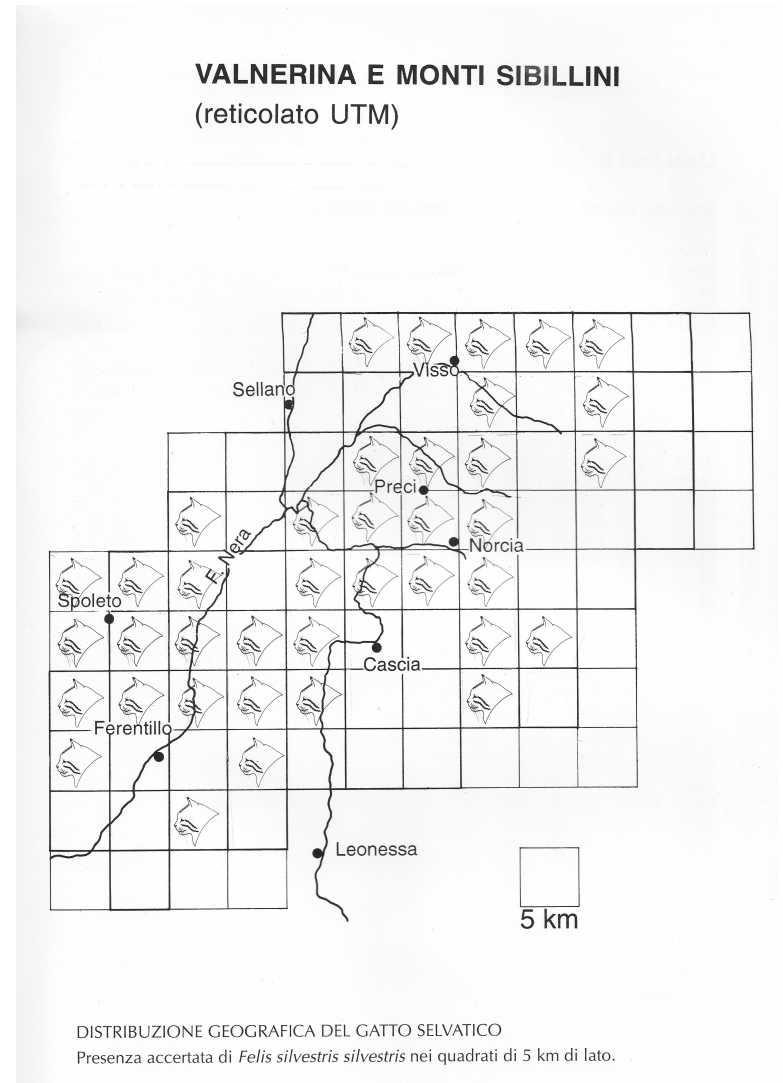


Dati storici: 1965 - 1994

115 IP

Popolazioni stabili

1980-90 aumento degli
individui morti sulle
strade



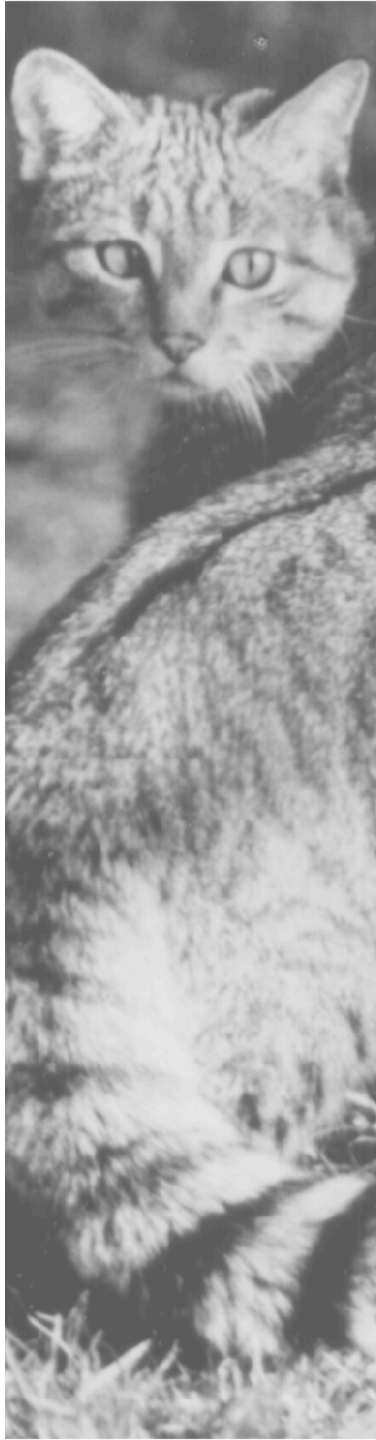
La fauna selvatica e l'ambiente della Valnerina e dei Monti Sibillini
A cura di B. Ragni - 1995



2012 - 2014

Presenza, distribuzione e aspetti ecologici
di mammiferi rari e localizzati nel Parco Nazionale
dei Monti Sibillini

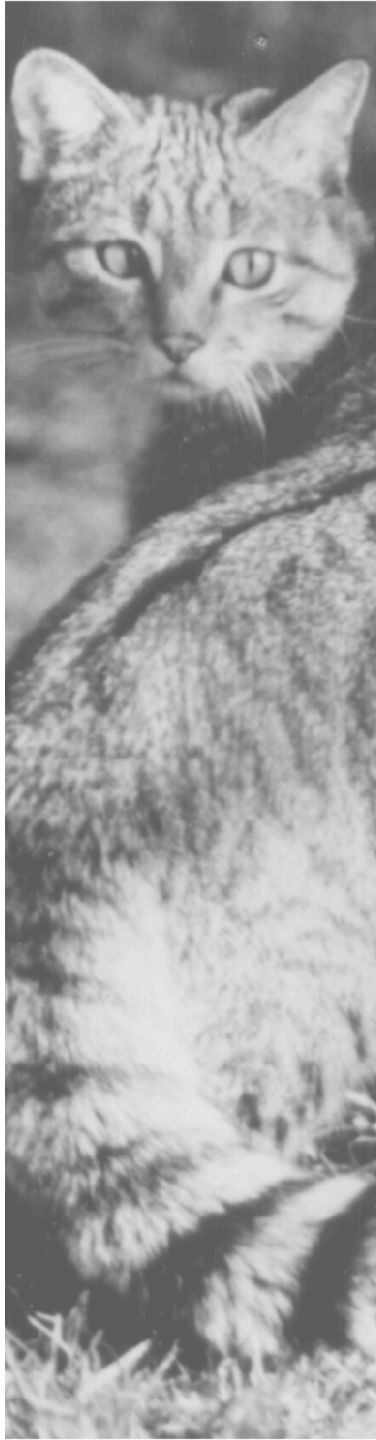
- *Felis silvestris silvestris* (Prof. Bernardino Ragni)
- *Martes martes* (PhD Francesca Vercillo)
- *Microchiroptera* (Studio Naturalistico Hyla)



Materiali & Metodi

Per lo studio dei due carnivori, rari e legati ad habitat prevalentemente forestali, sono state adottate le seguenti metodologie:

- a) metodo morfologico
- b) metodo naturalistico



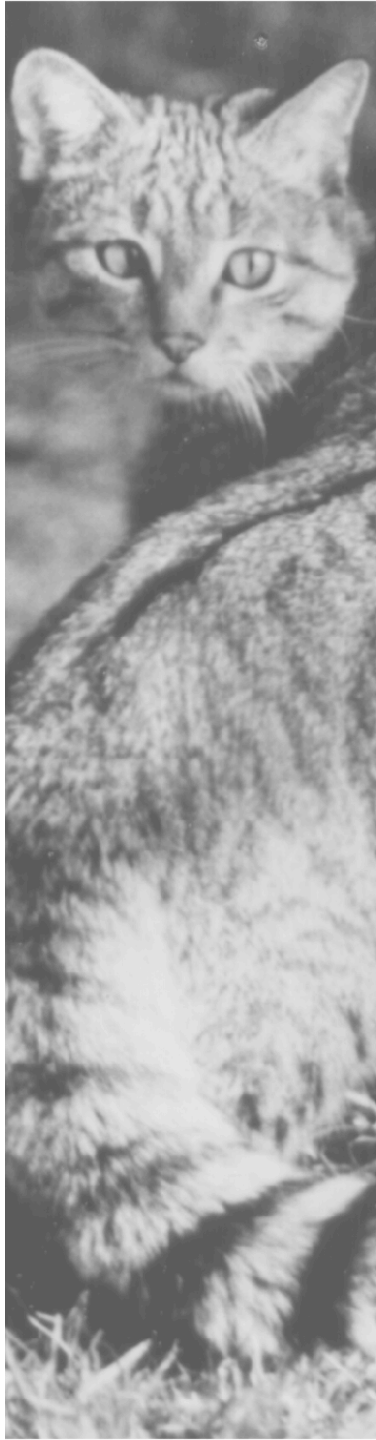
Materiali & Metodi

Metodo morfologico

Lo *screening* del disegno-colore del mantello per l'identificazione morfologica della specie:

Felis: Ragni & Possenti, 1996

Martes: Vercillo & Ragni, 2005

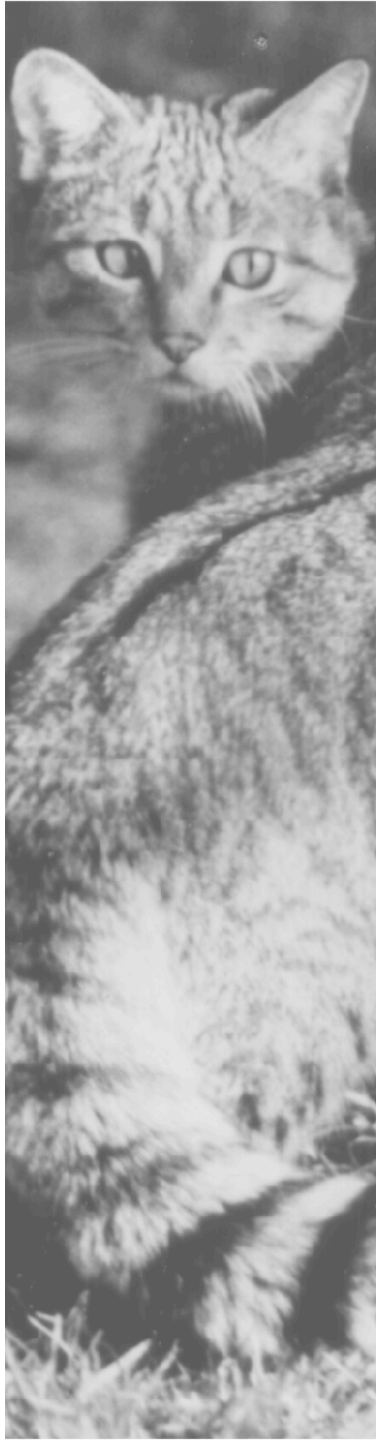


Materiali & Metodi

Metodo naturalistico

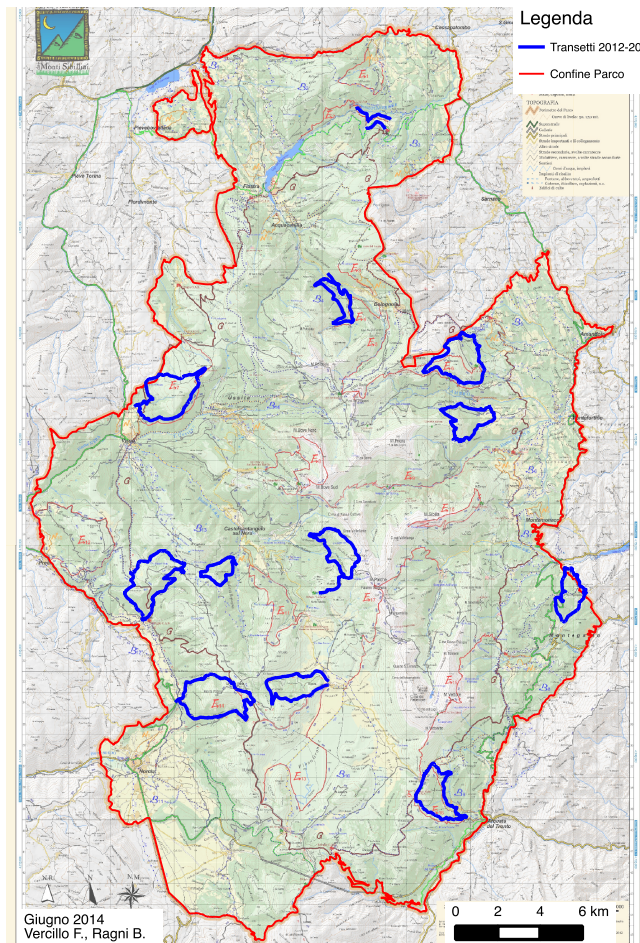
Per la raccolta dei **depositi fecali** appartenenti alle due specie *target*

Rete di 22 transetti che coprisse più uniformemente possibile il territorio del Parco e che allo stesso tempo ricadesse, in maniera opportunistica, nelle principali tipologie forestali, habitat elettivo per gatto selvatico e martora.

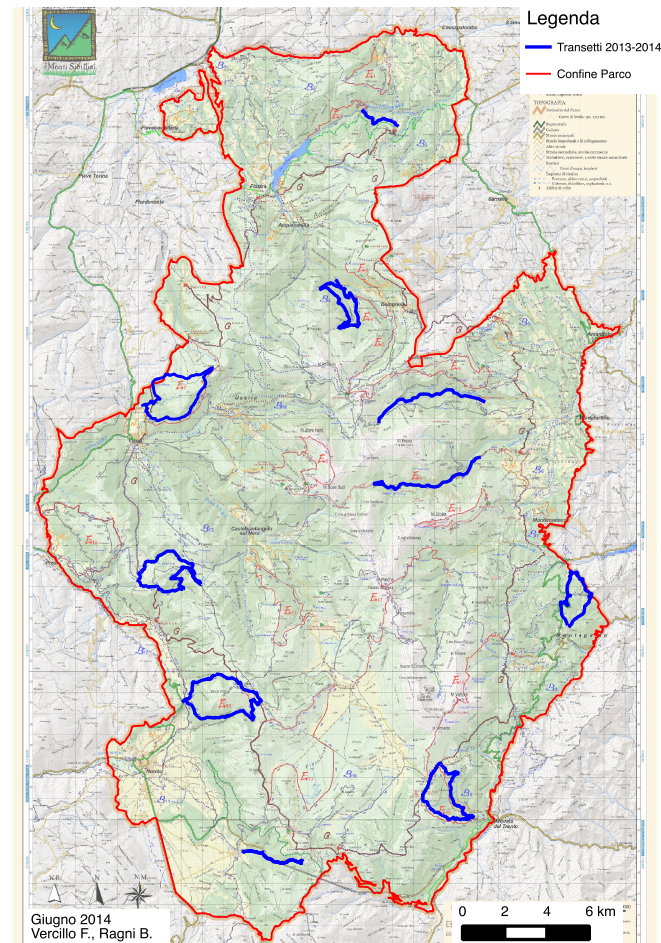


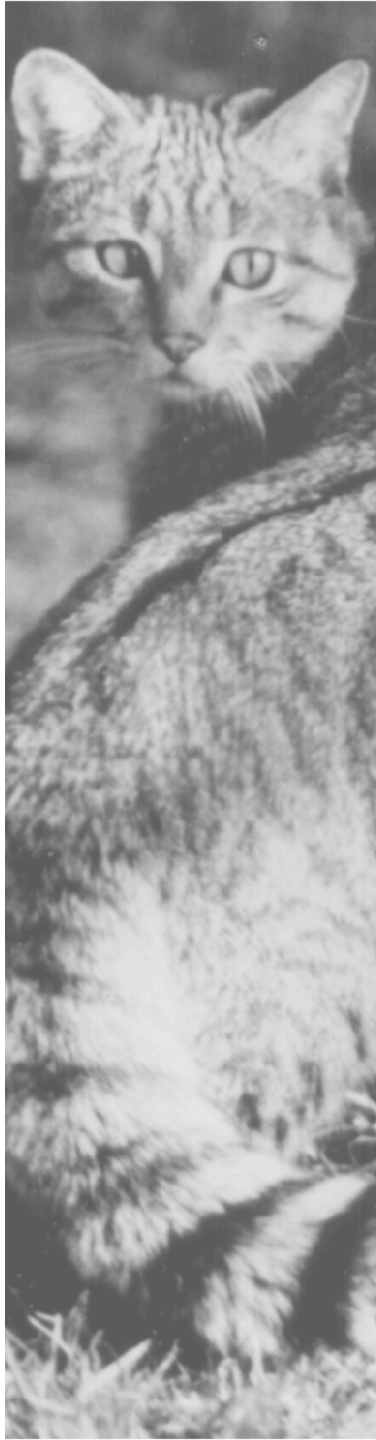
Materiali & Metodi

Presenza, distribuzione e aspetti ecologici di mammiferi rari e localizzati nel Parco Nazionale dei Monti Sibillini (Microchiroteri, Gatto selvatico europeo e Martora)
METODO NATURALISTICO - TRANSETTI



Presenza, distribuzione e aspetti ecologici di mammiferi rari e localizzati nel Parco Nazionale dei Monti Sibillini (Microchiroteri, Gatto selvatico europeo e Martora)
METODO NATURALISTICO - TRANSETTI





Risultati

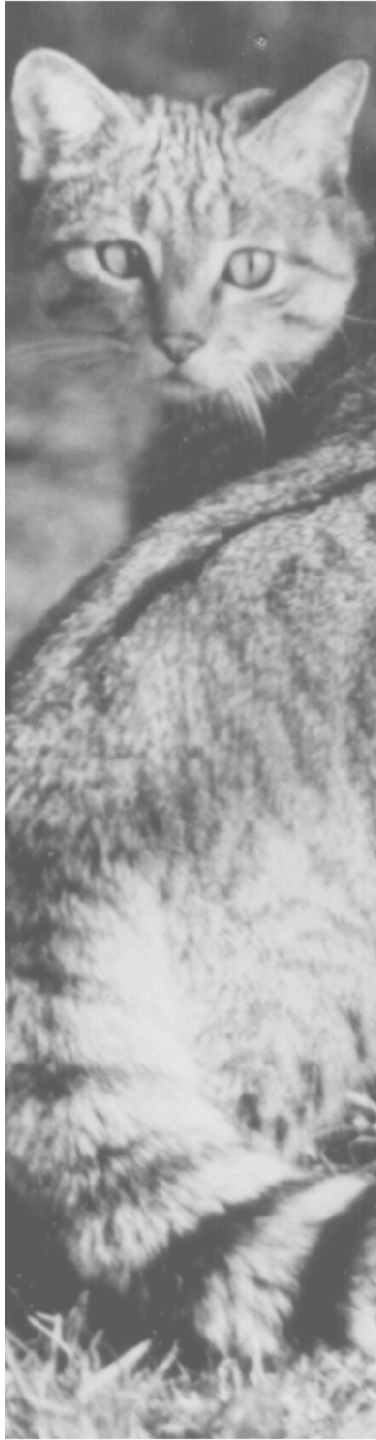
Reperto	Località / Transetto	Data	Attribuzione morfologica	Attribuzione genetica
Aniamle <i>in carne</i>	PESCHIERE - VISSO	20120822	Gatto domestico	GATTO DOMESTICO
Aniamle <i>in carne</i>	VISSO- VILLA S. ANTONIO	20121129	Gatto domestico	GATTO DOMESTICO
Aniamle <i>in carne</i>	Norcia	20080102	Gatto selvatico europeo	GATTO SELVATICO EUROPEO
Aniamle <i>in carne</i>	Norcia	20081116	Gatto selvatico europeo	GATTO SELVATICO EUROPEO
Aniamle <i>in carne</i>	Piedivalle	20090102	Gatto selvatico europeo	GATTO SELVATICO EUROPEO
Aniamle <i>in carne</i>	Visso	20090127	Gatto selvatico europeo	GATTO SELVATICO EUROPEO
Aniamle <i>in carne</i>	Orvano	20090225	Gatto selvatico europeo	GATTO SELVATICO EUROPEO
Aniamle <i>in carne</i>	NORCIA	20101011	Gatto selvatico europeo	GATTO SELVATICO EUROPEO
Aniamle <i>in carne</i>	Borgo Cerreto	20111031	Gatto selvatico europeo	GATTO SELVATICO EUROPEO
Aniamle <i>in carne</i>	VISSO - USSITA	20120727	Gatto selvatico europeo	GATTO SELVATICO EUROPEO
Aniamle <i>in carne</i>	San Gisuto, Polverina	20121231	Gatto selvatico europeo	GATTO SELVATICO EUROPEO
Aniamle <i>in carne</i>	Tra Visso e Calcara	20130730	Gatto selvatico europeo	GATTO SELVATICO EUROPEO
Aniamle <i>in carne</i>	Tra Comunanza e Amandola	20131010	Gatto selvatico europeo	GATTO SELVATICO EUROPEO
Deposito fecale	Campi di Vetice il Pizzo	20121003	<i>Felis</i>	
Deposito fecale	Camartina	20130412	<i>Felis</i>	
Deposito fecale	Camartina	20130412	<i>Felis</i>	

Gatto domestico → 2

Gatto selvatico europeo → 11

Felis → 3

Risultati



Gatto domestico



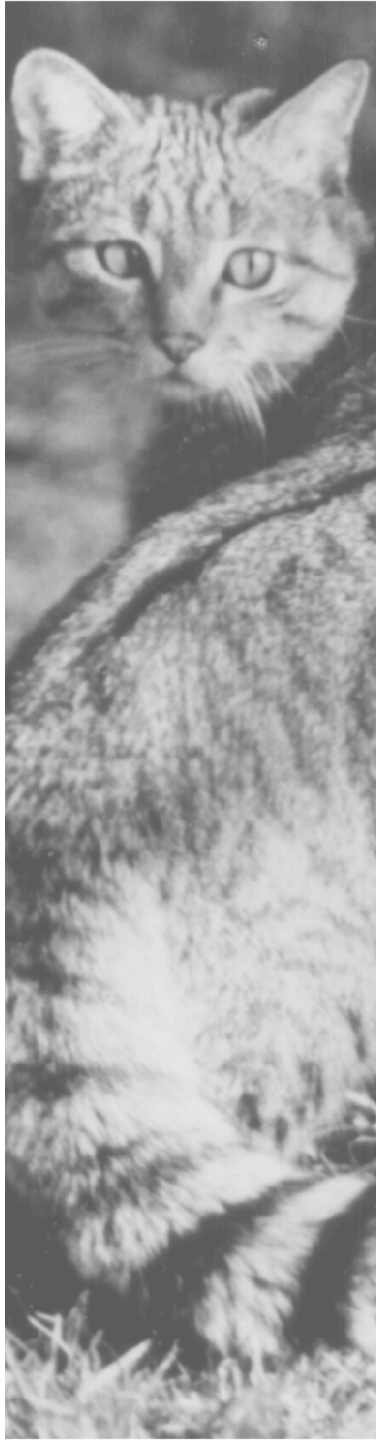
Gatto selvatico europeo



Risultati

Validazione dei seguenti dati:

- Foto-video-catture Archivio faunistico dell'Ente Parco (2007-2011)
- IP Archivio faunistico del Dipartimento di Chimica, Biologia, Biotecnologie dell'Università degli Studi di Perugia (1992-2003)
- IP Archivio faunistico dell'Ente Parco (2004-2011)
- Foto-video-catture Archivio faunistico del Laboratorio di Ecologia Applicata (maggio-settembre 2011)



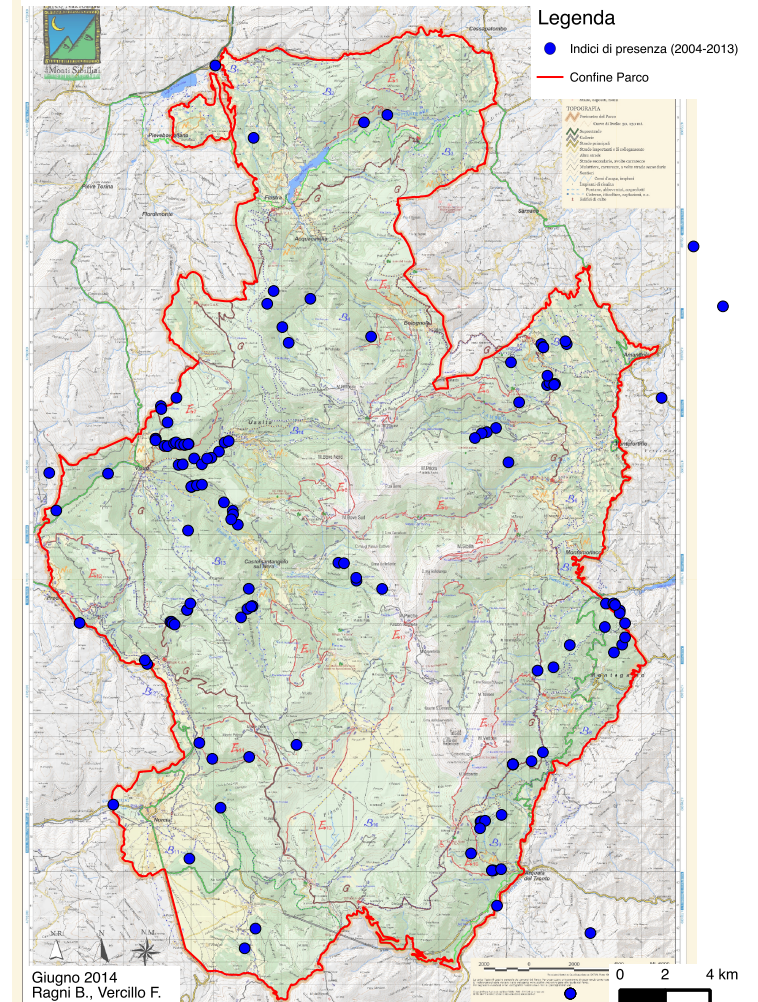
Risultati

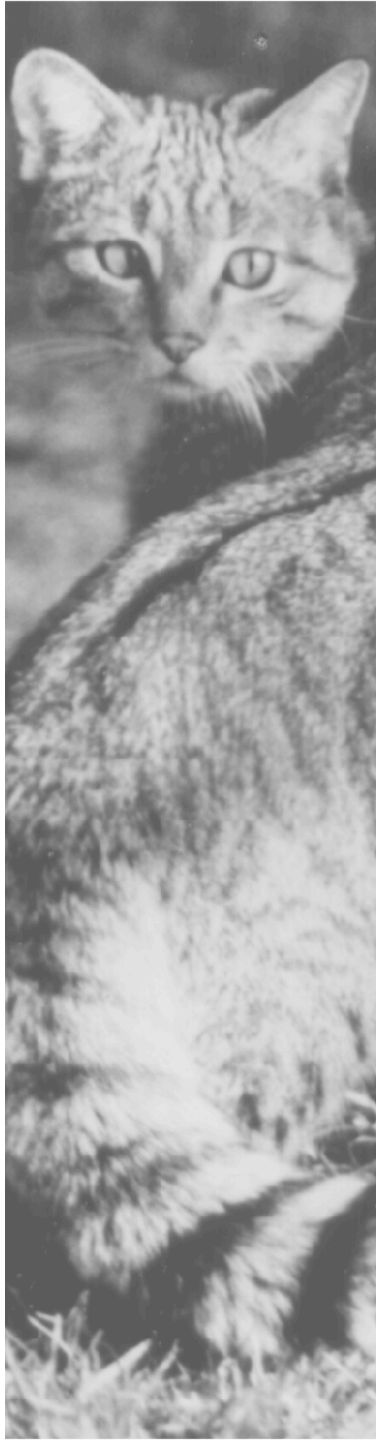
Distribuzione geografica

2004 – 2013

141 IP

Presenza, distribuzione e aspetti ecologici di mammiferi rari e localizzati nel Parco Nazionale dei Monti Sibillini (Microchiroteri, Gatto selvatico europeo e Martora)
DISTRIBUZIONE ACCERTATA GATTO SELVATICO EUROPEO





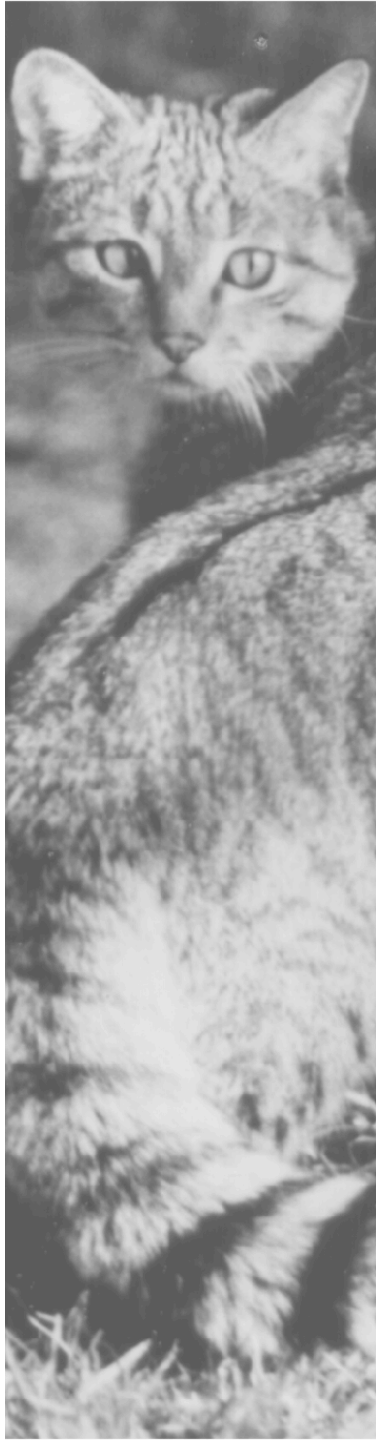
Risultati

Habitat

2004 – 2013

101 IP

CATEGORIE AMBIENTALI	HA	LAP
Leccete	915	2
Orno-ostrieti	7778	31
Querceti di roverella o cerro	4188	13
Faggete	13218	30
Ripisilve	416	1
Prati falciabili	922	0
Praterie igrofile	51	0
Nardeti	536	0
Praterie primarie	2367	0
Prati palustri	36	1
Praterie secondarie aperte	2697	0
Praterie secondarie chiuse	17980	9
Campi abbandonati	5108	7
Campi coltivati	10569	7
Vegetazione pioniera	954	0
Aree nude, Corpi idrici, Strade, Insediamenti	1784	0
TOTALI	69519	101



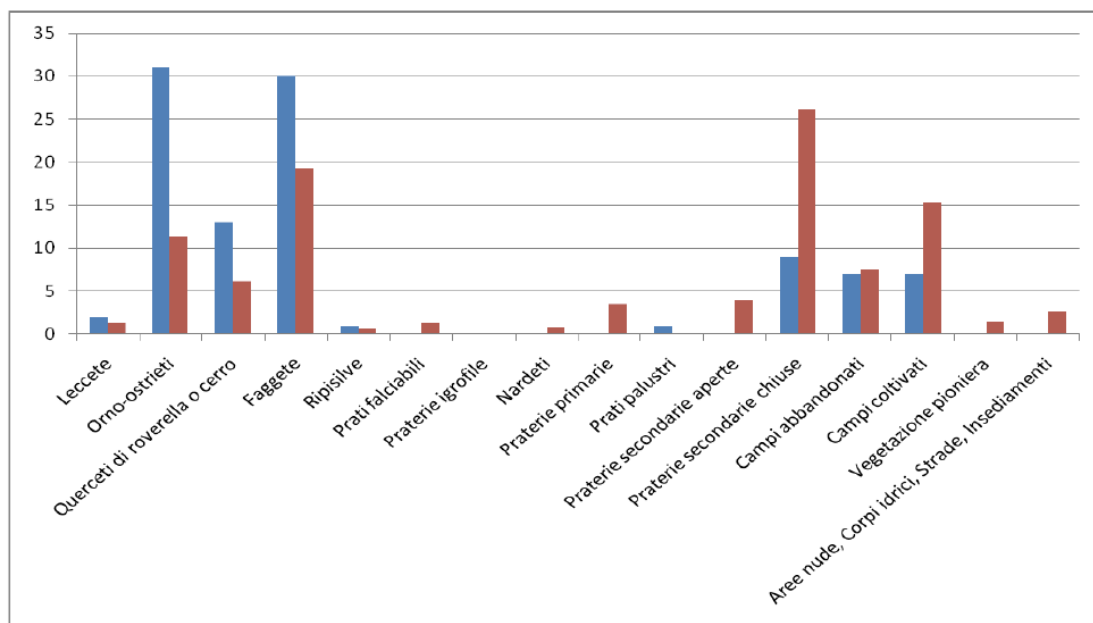
Risultati

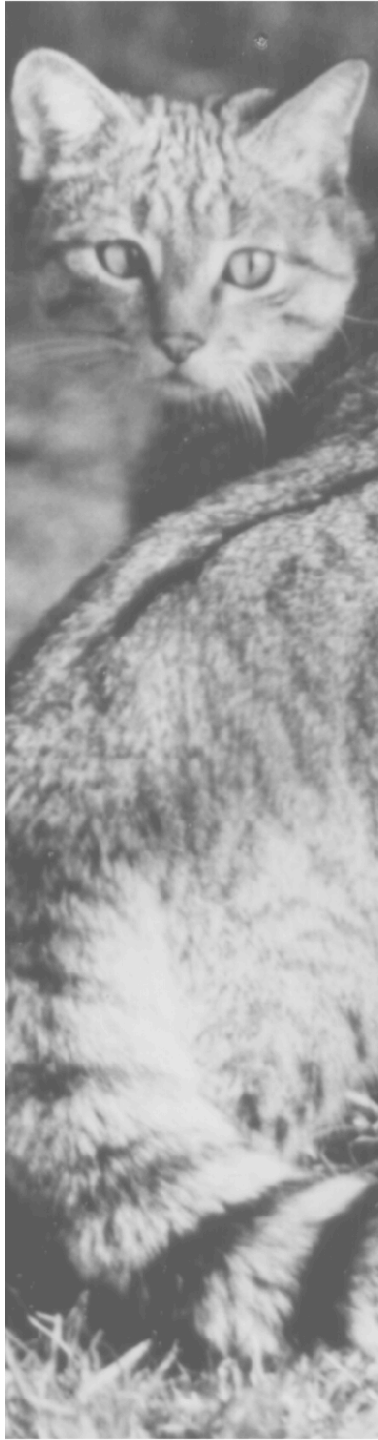
Habitat

2004 – 2013

101 IP

■ Osservato
■ Atteso





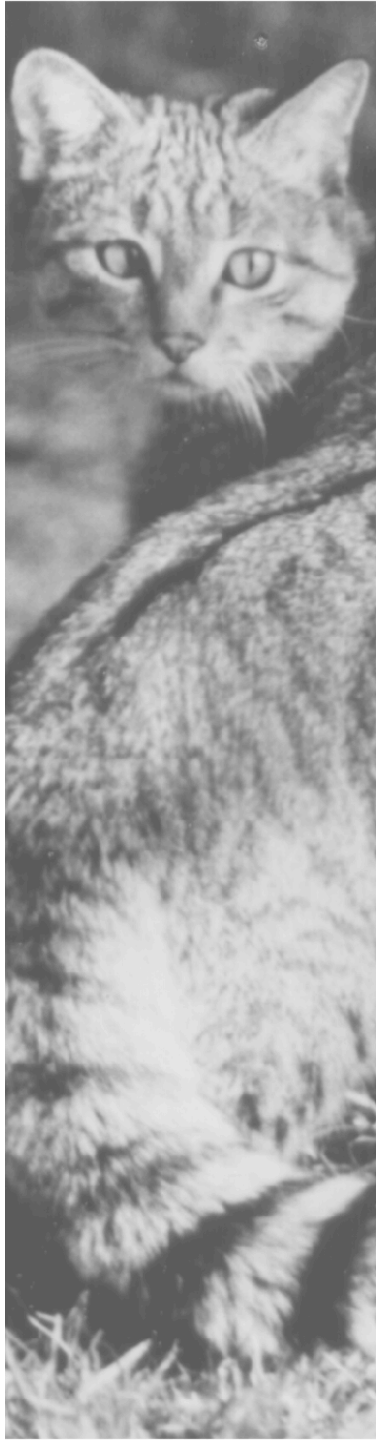
Riflessioni conclusive

PRO:

- ampia e capillare diffusione del felide nel Parco
- funzione strategica delle foreste del Parco come risorsa di rifugio e di alimento per il felide
- bassa presenza di Gatto domestico
- “assenza” di ibridi selvatico x domestico

CONTRO:

- presenza del Cane nel territorio del Parco



Riflessioni conclusive

Per la conservazione del Gatto selvatico europeo nel PNMS, si propone:

- piano di **monitoraggio permanente** sulla presenza, abbondanza e condizione genetica del *taxon*;
- **studio radiotelemetrico** su un campione rappresentativo di felidi del Parco;
- **monitoraggio della copertura forestale naturale** del Parco;
- **controllo della presenza del Cane e del Gatto domestico vaganti** ad oltre 150 metri di distanza da qualsiasi insediamento antropico permanente;
- **adozione di una “anagrafe felina e canina”** nei confini del Parco.

Ciao Prof...

